



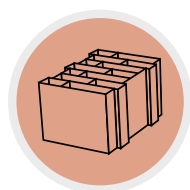
Мир
облицовочного
кирпича
Terca



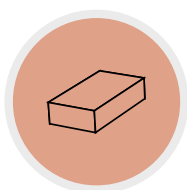


Wienerberger

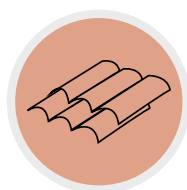
Wienerberger – ведущий в мире производитель керамических строительных решений, насчитывающий 195 заводов в 30 странах мира, в том числе в России, США и странах Европы.



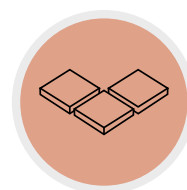
**Керамические
блоки**
№1 в мире
№1 в России



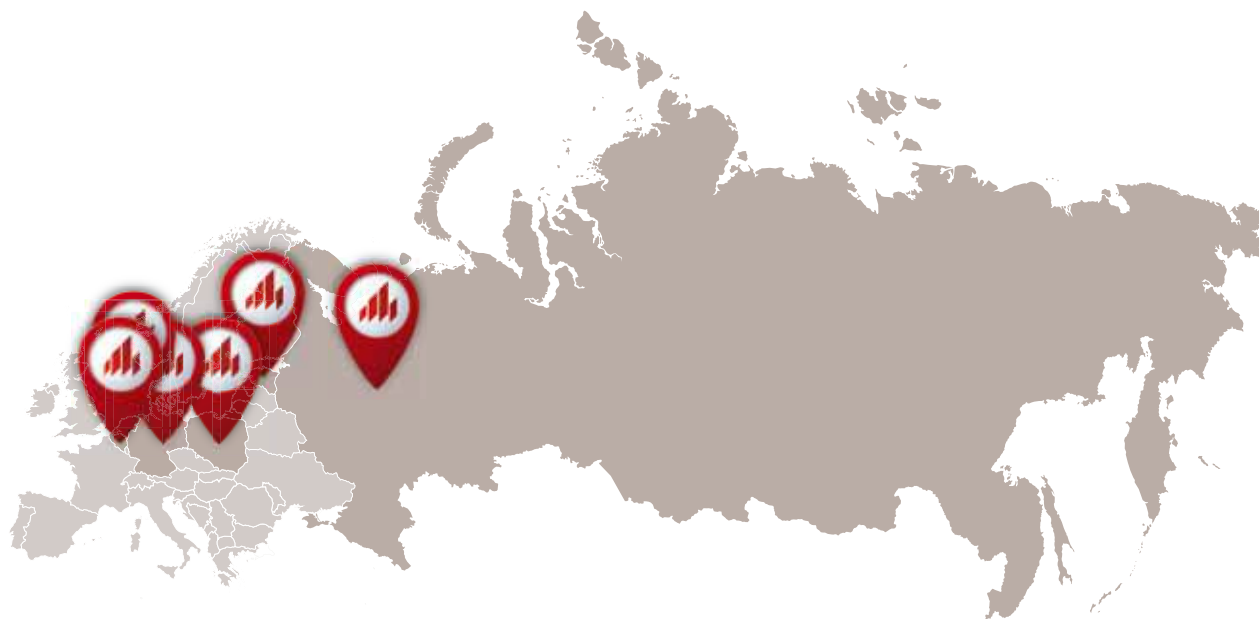
**Лицевой
кирпич**
№1 в Европе
№1 импортёр
в России



**Керамическая
черепица**
№1 в Европе
Один из лидеров
в России



**Бетонная
брусчатка**
№1 в Центральной
и Восточной
Европе



Облицовочный кирпич Терса производится австрийским концерном более 200 лет в различных вариациях цвета и фактур — от красного гладкого до белого антично-колотого.

На российском рынке кирпич Терса представлен во всех существующих видах: пластического и ручного формования, формбак и структурированный водой.

**6****КОЛЛЕКЦИЯ IBERIA:**

знойная,
предельно
качественная

**12****КОЛЛЕКЦИЯ ASTRO:**

яркая
как тысячи звёзд

**16****КОЛЛЕКЦИЯ
METAAL:**

мощная
и благородная

**24****КОЛЛЕКЦИЯ
EDELSTENEN:**

естественная
красота
в керамике

**32****КОЛЛЕКЦИЯ
RUSTIKA:**

очарование тепла

**64****КОЛЛЕКЦИЯ
IMPERIUM:**

сила классики



68

**КОЛЛЕКЦИЯ
METROPOLIS:**

чёткая
изысканность



86

**КОЛЛЕКЦИЯ
LATERO:**

непревзойденная
чистота,
сила и энергия



92

**КОЛЛЕКЦИЯ
MAGISTRADA:**

магическая
и роскошная



106

**КОЛЛЕКЦИЯ
CASSIA:**

облицовочный
кирпич с двумя удиви-
тельными фактурами



112

**КОЛЛЕКЦИЯ
WASSERSTRICH
SPECIAL:**

грубая
элегантность



142

**КОЛЛЕКЦИЯ
GLAZED:**

многогранней,
чем прежде

Коллекция Iberia: знойная, предельно качественная

Оригинальный
внешний вид благодаря
зернистости, структуре
и технологии спекания

Красные и оранжевый цвета
на новый лад



Может использоваться
несколько сторон

Облицовочный кирпич с испанскими лейтмотивами

Коллекция Iberia: новая и в то же время узнаваемая. Пять новых видов кирпичей ручного формования с яркими красными и оранжевыми оттенками. Для создания фасадов тёплых огненных тонов. Облицовочные кирпичи снова могут быть смелых цветов: тёплые цвета располагают к себе.

В коллекции Iberia красный и оранжевый цвета обыгрываются на новый лад. Акценты вдыхают в фасад жизнь, спекание формирует характер. Навечно испанскими традициями строительства. Солидные фасады и резкие световые контрасты с декоративным эффектом.

Коллекция Iberia также была задумана как дань традициям и аутентичности. Кирпичи выглядят по особенному благодаря характерным особенностям технологии производства Hubert, глубокой и грубой структуре и сглаженной форме и углам. Эти особенности дополняют эффект, создаваемый яркими тонами.

Коллекция Iberia доступна в пяти видах. В трёх из них используется технология спекания для достижения большего эффекта. Остальные две вариации имеют светлые вкрапления, благодаря чему фасад выглядит элегантно, но при этом выделяется.

” ПЯТЬ НОВЫХ ВИДОВ
КИРПИЧА РУЧНОГО
ФОРМОВАНИЯ
ЯРКИХ КРАСНЫХ
И ОРАНЖЕВЫХ
ОТТЕНКОВ





Catalunya WF50 200x100x50 мм

Артикул 137110

Саграда - Фамилия, Барселона

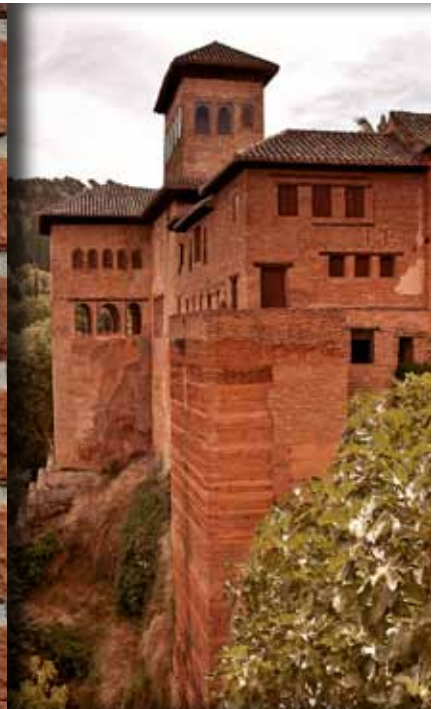


Navarra



Andalucia





Andalusia WF50 210x100x50 мм

Артикул 137150

Альгамбра, Гранада



Navarra WF50 210x100x50 мм

Артикул 137170

Хавьер, Памплона

Navarra





Asturia WF50 210x100x50 мм

Артикул 137130

Санта-Мария-дель-Наранко, Овьедо



Galicia WF50 210x100x50 мм

Артикул 137190

Кафедральный собор,
Сантьяго-де-Компостела

Galicia



КАЧЕСТВО ПО ДОСТУПНОЙ ЦЕНЕ

Необычные и привлекающие внимание виды кирпича ручного формования, новые, темпераментные цвета. Продукция высокого качества. Потрясающая серия облицовочных кирпичей, идеально подходящая для большинства объемов серийного или концептуального строительства.

ЛЁГКАЯ УКЛАДКА

У ручной формовки по технологии Hubert нет так называемой "нерабочей стороны", что позволяет использовать кирпичи с нескольких сторон. Производство предусматривает одинаковый внешний вид всех сторон этого вида кирпича.



Catalunya / Galicia



Asturia

Коллекция Astro: яркая как тысячи звёзд





Коллекция Astro: Открытие вселенной

Свет звёзд вдохновил компанию Wienerberger на создание новой коллекции облицовочных кирпичей Terca - Astro: шесть блестящих высококачественных моделей ручной формовки.

Яркая основа для удивительных цветов

Коллекция Astro - это шесть видов облицовочных кирпичей с яркими, свежими цветовыми акцентами. Мощные акценты смотрятся интересно как на отдельных кирпичах, так и в кладке.

Огромные возможности комбинирования

Благодаря одинаковой текстуре и совпадению основных цветов все шесть видов хорошо дополняют друг друга. Кирпичи Astro хорошо komponуются и красиво сочетаются. Для создания фасада с несколькими акцентами. Для создания отдельного, отличающегося элемента фасада. Или для единства в разнообразии: многоквартирный жилой дом с индивидуальными предпочтениями.

Игра блеска и матовости

С коллекцией Astro фасад будет выглядеть “звёздно”. Кирпичи обработаны одинаковым способом со всех сторон, в том числе

и с тычковой. Данный способ обработки обеспечивает переход фактуры от полностью или частично матовой до блестящей. Это зависит от количества добавленного “звёздного материала”.

Многостороннее применение

Благодаря специальным методам производства компании Wienerberger кирпичи коллекции Astro имеют одинаковые внешние характеристики со всех сторон. Эти кирпичи не имеют так называемой “нерабочей стороны” и могут использоваться для кладки со всех сторон. Таким образом кирпичи Astro могут применяться всесторонне, чем облегчают работу каменщиков.



Avior WF50 210x100x50 мм

Артикул 19050



Agena WF50 210x100x50 мм

Артикул 19030

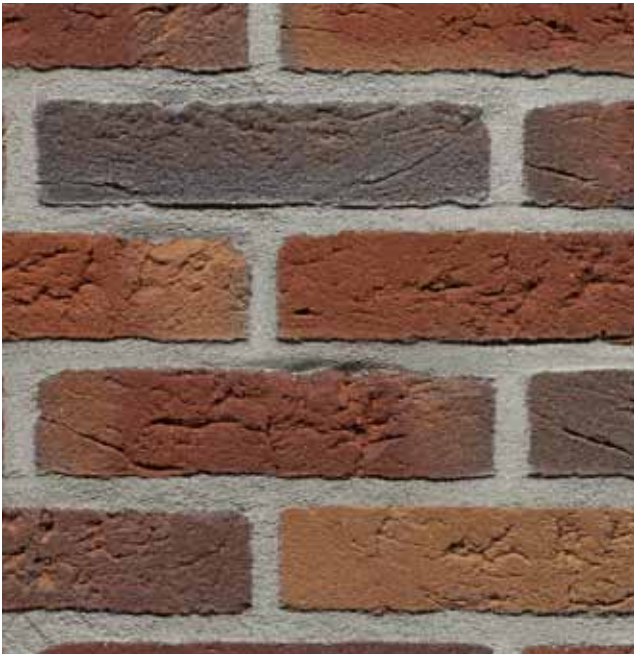


Polaris WF50 210x100x50 мм

Артикул 19000



Agena



Altair WF50 210x100x50 мм

Артикул 19010



Pollux WF50 210x100x50 мм

Артикул 19070



Sargas WF50 210x100x50 мм

Артикул 19090



Sargas

Коллекция Metaal: мощная и благородная



Коллекция Metaal, железное дополнение к ассортименту облицовочных кирпичей Terca, теперь расширена. В данной коллекции появилось еще несколько цветовых предложений с акцентами. Более широкий выбор - правильный ответ на постоянные запросы клиентов на серый фасадный кирпич.

Коллекция Metaal - это нестандартное решение для широкого диапазона фасадов. Это современный, броский фасад для домов и зданий высокого качества.

Мощь в объединении сил

Благодаря специальной обработке керамика приобретает особый серый оттенок. Компания Wienerberger владеет данной технологией производства, как ни одна другая; применяя ее в фасадных кирпичах, брусчатке, керамической черепице и оконных отливах, мы объединяем силы знаний и опыта. Это проявляется,

среди прочего, в высоком качестве. И дает возможность поставлять необходимые кирпичи коллекции Metaal для крупномасштабных проектов. Дополнительная обработка также обеспечивает глубокий цвет и мощный вид: насыщенные оттенки серого.

Все возможные текстуры

С точки зрения текстуры, возможно фактически все. В коллекции Metaal есть кирпичи ручной формовки (HV), технологии Wasserstrich (WS), Vormbak (VS) и пластического формования (SP). С прожилками или гладкие, обработанные или необработанные песком, четкой или более неправильной формы. Кирпичи Kobalt, Nikkel, Aluminium и Cesium обработаны углем, спеченным на поверхности или в теле кирпича и создающим характерный пятнистый узор. Великолепный спектр «Тринадцать драгоценных металлов», объединенных общей чертой - серыми оттенками различных градаций. Вкрапления

могут быть как холодных, так и теплых цветов с намеком на бежевый или коричневый. Гармония в эстетике, и при этом каждый кирпич уникален с точки зрения цвета, текстуры и обработки. Компания Wienerberger поставляет этот великолепный спектр под конкретные проекты.

Укладка

Техническую информацию по укладке и по способам перевязки можно найти на сайте www.wienerberger.ru. За профессиональной рекомендацией по выбору раствора и цвета шва для наилучшего внешнего вида фасада обращайтесь в отдел продаж компании Wienerberger.



Goud WS WF50 210x100x50 мм

Артикул 11138100



Chroom HV WF50 210x100x50 мм

Артикул 139740



Staal HV WF50 210x100x50 мм

Артикул 139100



Aluminium HV WF50 210x100x50 мм

Артикул 139380

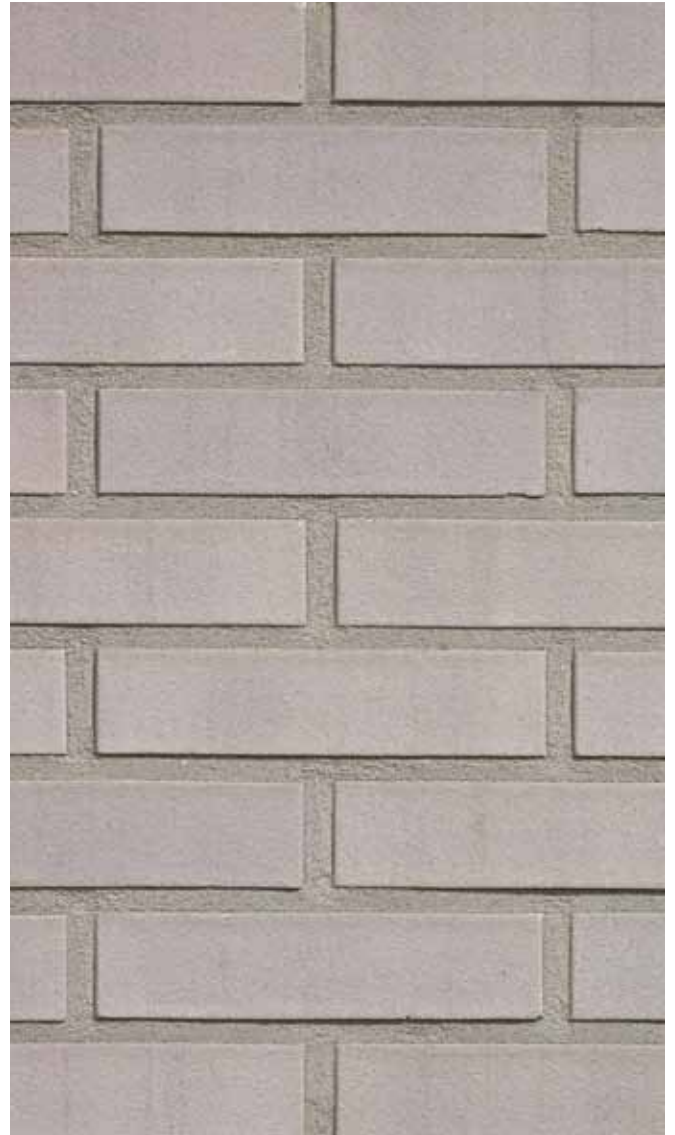


Aluminium



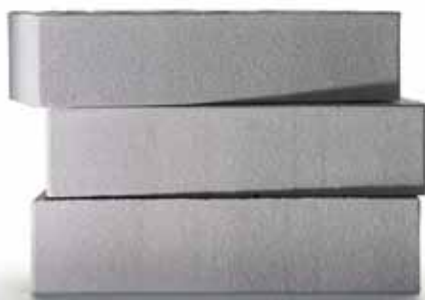
Titaan HV WF50 210x100x50 mm

Артикул 139240



Zilver SP WF50 210x100x50 mm

Артикул 199900



Zilver



Nikkel HV WF50 210x100x50 мм

Артикул 11367100



Palladium WS WF50 210x100x50 мм

Артикул 11138400



Cesium HV WF50 210x100x50 мм

Артикул 139300





Kobalt HV WF50 210x100x50 мм

Артикул 139640



Nobium HV WF50 210x100x50 мм

Артикул 139470



Kobalt



Ruthenium VB WF50 210x100x50 мм

Артикул 11138700



Hafnium WS WF50 210x100x50 мм

Артикул 11412600



Коллекция Edelsteinen: естественная красота в керамике

Ярко, живо,
экспрессивно

Три новых светлых
оттенка с акцентами



Ручная формовка по
технологии Wasserstrich

Коллекция Edelstenen: каждый кирпич уникален

При воздействии давления и высокой температуры создаются поистине красивые вещи. К примеру, драгоценные камни: яркие, живые, экспрессивные. Каждый драгоценный камень уникален. Так и эти кирпичи. Их красота удивительна. Мы расширили коллекцию: выбор никогда еще не был таким разнообразным.

Особый штрих этой коллекции придает соединение двух взаимодополняющих по оттенку видов глины. Благодаря этому создается живая игра цвета с акцентами.

Кирпичи ручной формовки (HV) обрабатываются песком и имеют белые акценты. Кирпичи, выполненные по технологии Wasserstrich (WS), отличаются безупречным и естественным внешним видом и сделаны без применения песка.

В коллекции Edelstenen кирпичи ручной формовки и по технологии Wasserstrich доступны в формате (WF) 210x100x50 мм.



” КОЛЛЕКЦИЯ EDELSTENEN: АКЦЕНТИРОВАННЫЕ ЦВЕТА И НЕПОВТОРЯЮЩАЯСЯ СТРУКТУРА ПОВЕРХНОСТИ С ПРОЖИЛКАМИ. ДРАГОЦЕННЫЕ КАМНИ В МИРЕ КИРПИЧА



Citrien WS WF50 210x100x50 мм

Артикул 11418200



Amber HV WF50 210x100x50 мм

Артикул 11419200



Jaspis WS WF50 210x100x50 мм

Артикул 11418700



Saffier HV WF50 210x100x50 мм

Артикул 11419700



Jade WS WF50 210x100x50 мм

Артикул 11418400



Kwarts HV WF50 210x100x50 мм

Артикул 11419400



Rutiel WS WF50 210x100x50 мм

Артикул 11418100



Opaal HV WF50 210x100x50 мм

Артикул 11419100



Торпас WS WF50 210x100x50 мм

Артикул 11418600



Lapis HV WF50 210x100x50 мм

Артикул 11419600

Свобода выбора при укладке

Коллекция Edelsteneen выглядит необычно и имеет особый характер. Широкое разнообразие сфер применения: от типового жилья до домов с индивидуальным дизайном и даже коммерческих зданий с яркими и насыщенными фасадами.

Кирпичи Edelsteneen универсальны и могут легко обрабатываться. При укладке кирпичей коллекции Edelsteneen возможны различные варианты кладки.

И за этими красивыми дарами природы вам совсем не нужно идти к ювелирам.

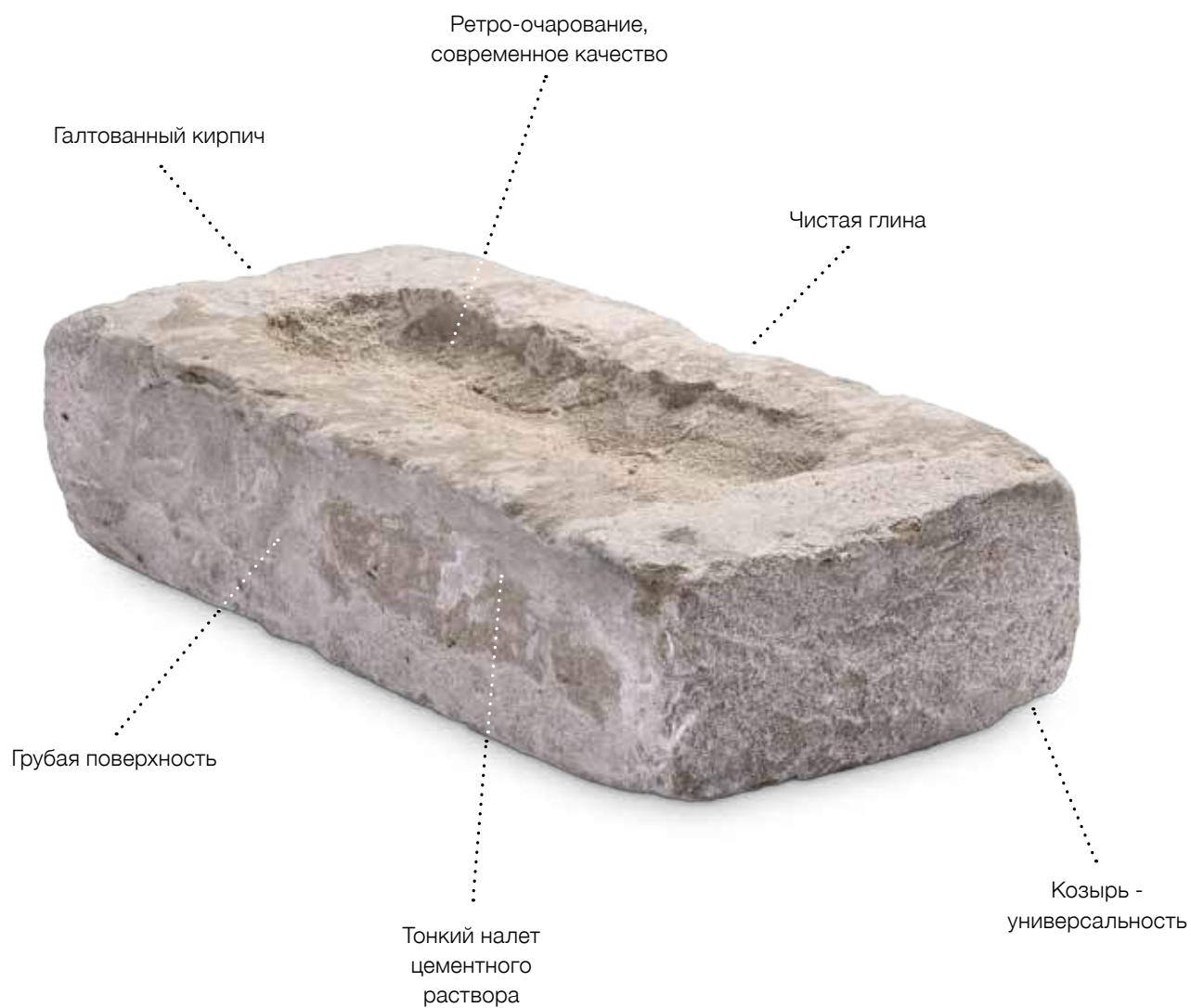


Kwarts



Citrien

Коллекция Rustika: очарование тепла



Визуально из прошлого, но однозначно НОВЫЙ

Ретро-стиль фасадного кирпича сейчас снова в моде. Коллекция галтованного кирпича Rustica поддерживает тренд. Кирпичи имеют неровную поверхность, как у старых кирпичей, но их качество совершенно как у новых.

Испытание временем

Rustica - это совершенно новый вид облицовочного кирпича и оптимальный выбор для тех, кто ищет долгосрочное качество. Такой выветрившийся вид придается ему в ходе интенсивного производственного процесса, в результате чего появляются следы выветривания, остатки раствора и «обшарпанные» края. С кирпичами Rustica можно создавать что угодно: фасады с историческим или современным характером. Или даже что-то авангардное.

Домашнее тепло

Цветовая палитра теплая и предлагает широкий выбор, от желто-розового до оранжево-красного и от коричневого до серо-бежевого. К тому же каждый кирпич не похож на другой, что еще больше подчеркивает его ретро-вид. Выбирайте кирпичи Rustica - и вы выберете приятный уют.

Козырь - универсальность

Некоторые продукты из этой коллекции поставляются готовыми к хаотичной кладке. Rustica - это идеальный облицовочный кирпич для любого строительного или реставрационного проекта.

Хотите узнать больше о характеристиках Rustica?
Зайдите на сайт www.wienerberger.ru



Rustica Oude Veldsteen

Слева:
Rustica Oud Laethem



Rustica Oud Kortemark*
WFD ± 215x102x65 мм

Артикул 12460411



Rustica Oud Brugs*
WFD ± 215x102x65 мм

Артикул 12460511



Rustica Oud Beauvoorde
M50 ± 188x88x48 мм
WFD ± 215x102x65 мм

Артикул 12715760
Артикул 12715710



Rustica Oud Damme*
M50 ± 188x88x48 мм
WFD ± 215x102x65 мм

Артикул 12715960
Артикул 12715910

*Только хаотичная кладка



Rustica Oud Watou*
WFD ± 215x102x65 мм

Артикул 12460411



Rustica Oud Laethem*

M50 ± 188x88x48 мм
WF50 ± 210x100x50 мм
WFD ± 210x100x65 мм

Артикул 175460

Артикул 175400

Артикул 175410



Rustica Oud Leerne*
WF50 ± 210x100x50 мм
WFD ± 210x100x65 мм

Артикул 177100

Артикул 177110



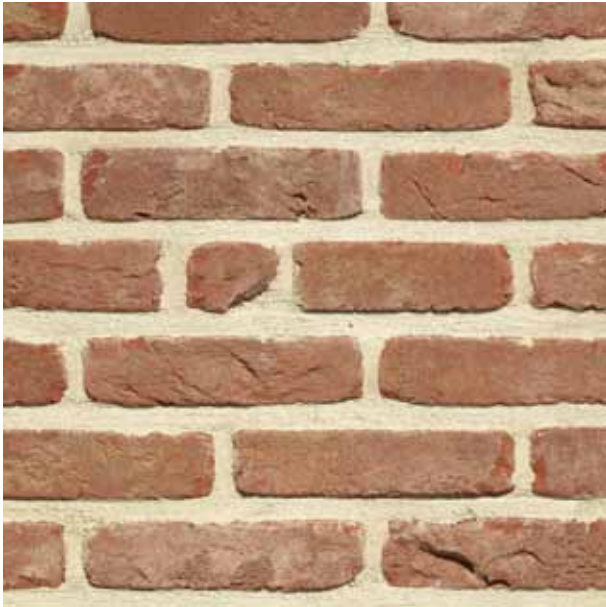
Rustica Oude Veldsteen

M50 ± 188x88x48 мм
WFD ± 215x102x65 мм

Артикул 12715460

Артикул 12715410

*Только хаотичная кладка



Rustica Oud Malle*

M50 ± 188x88x48 мм
WFD ± 215x102x65 мм

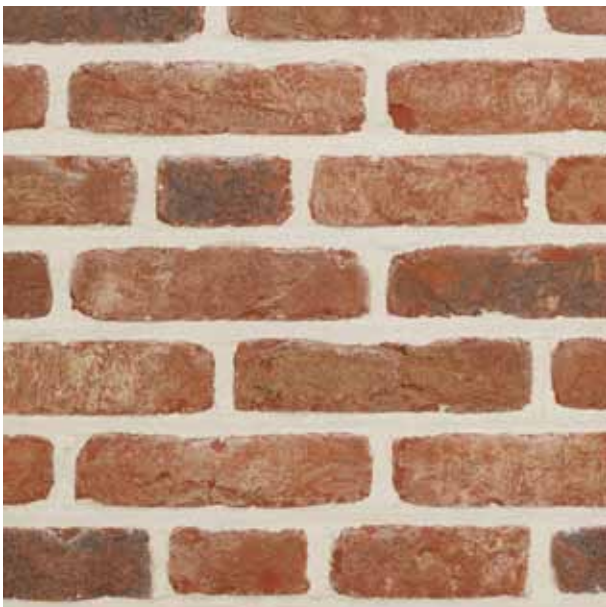
Артикул 171960
Артикул 171910



Rustica Oud Kempisch*

M50 ± 188x88x48 мм
WF50 ± 210x100x50 мм
WFD ± 215x102x65 мм

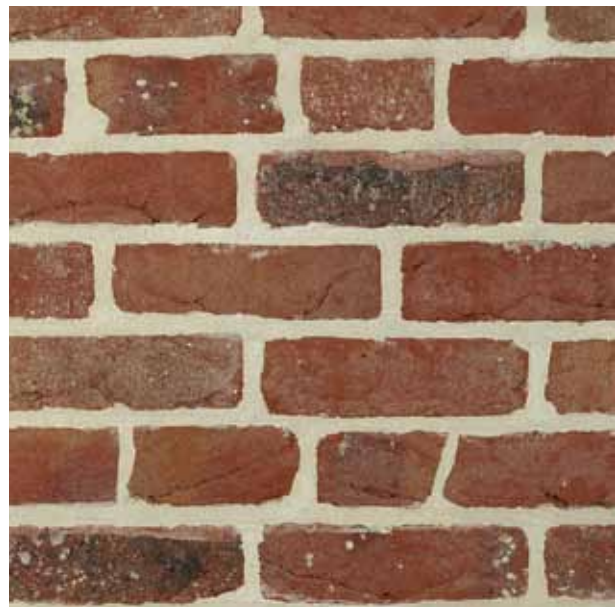
Артикул 171660
Артикул 171600
Артикул 171610



Rustica Oud Ravels*

M50 ± 188x88x48 мм
WFD ± 215x102x65 мм

Артикул 172060
Артикул 172010

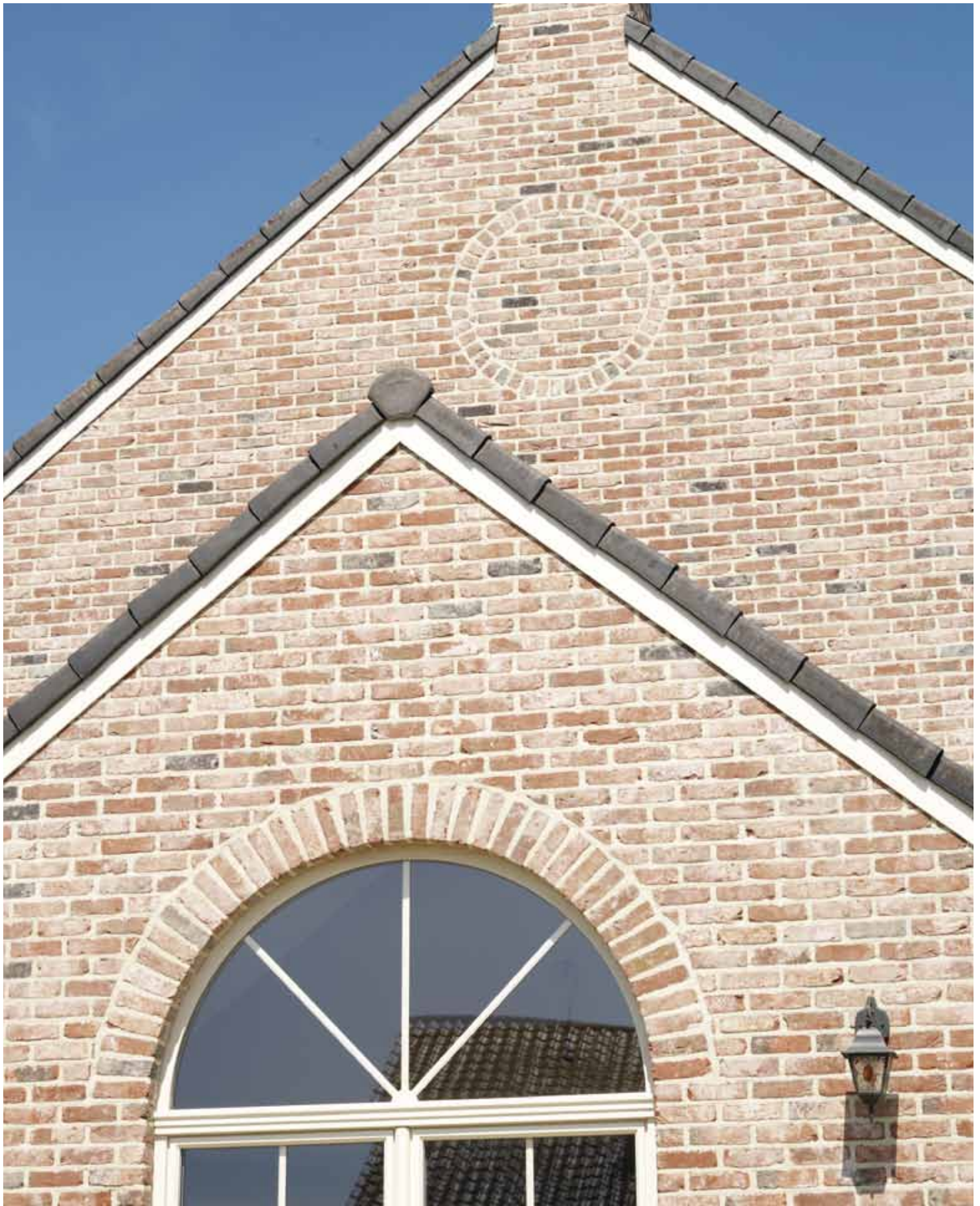


Rustica Oud Genk

M50 ± 188x88x48 мм

Артикул 12461960

*Только хаотичная кладка



Rustica Oude Veldsteen

” ОЧАРОВАНИЕ ПРОШЛЫХ ЛЕТ



Rustica Oud Kempisch





Фасад: Rustica Oud Brugs / Dak: Koramic Romane Strokleur

Архитектурное бюро Cottreel-Debrabander, г. Инр



” НАХОДКА ДЛЯ ЛЮБОГО
АРХИТЕКТУРНОГО СТИЛЯ



Rustica Oud Brugs





Архитектурное бюро Vincent Deprez, г. Звейвеге



Фасад: Rustica Oud Kempisch

Крыша: Koramic Oude Pottelbergse pan 451 Vieilli blauw gesmoord



Rustica Oud Malle



” ОТ ЖЕЛТО-РОЗОВОГО
ДО ОРАНЖЕВО-КРАСНОГО,
ОТ КОРИЧНЕВОГО
ДО СЕРОГО



” У КИРПИЧА
РУЧНОЙ ФОРМОВКИ
ЗАКАЛЕННЫЙ ХАРАКТЕР



Rustica Oud Damme



Rustica Oud Kempisch





2А Архитектурное сообщество, г. Паал



Фасад: Rustica Oud Laethem / Крыша: Koramic Tegelpan 301 Blauw gesmoord

Rustica Oud Kempisch

Архитектор Е. Врал, г. Эвергем



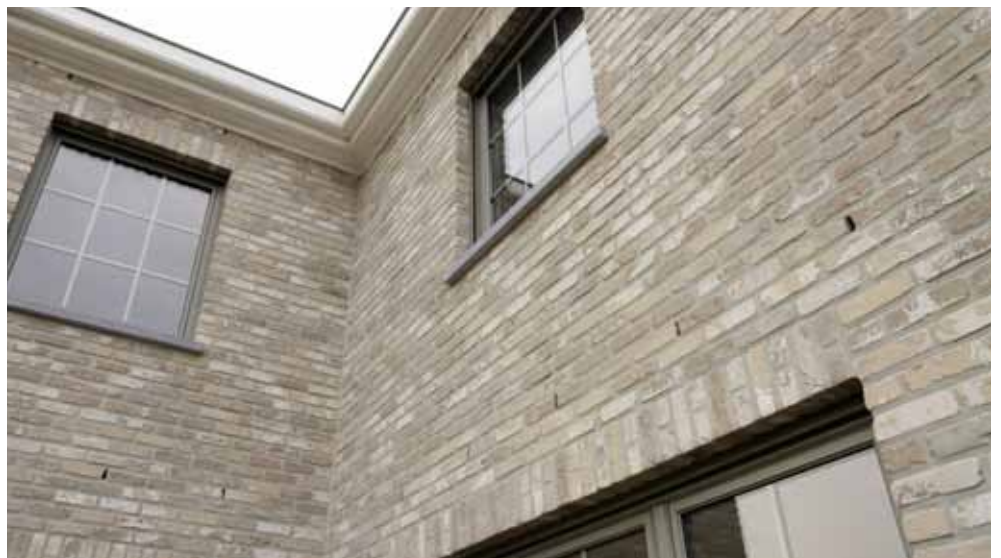




Rustica Oude Veldsteen



Rustica Oud Laethem



Архитектор L. Gilis, г. Гейл



Rustica Oud Kempisch





Rustica Oud Ravels



Rustica Oude Veldsteen

Архитектор J. Ooms, г. Гейл



Rustica Oud Malle

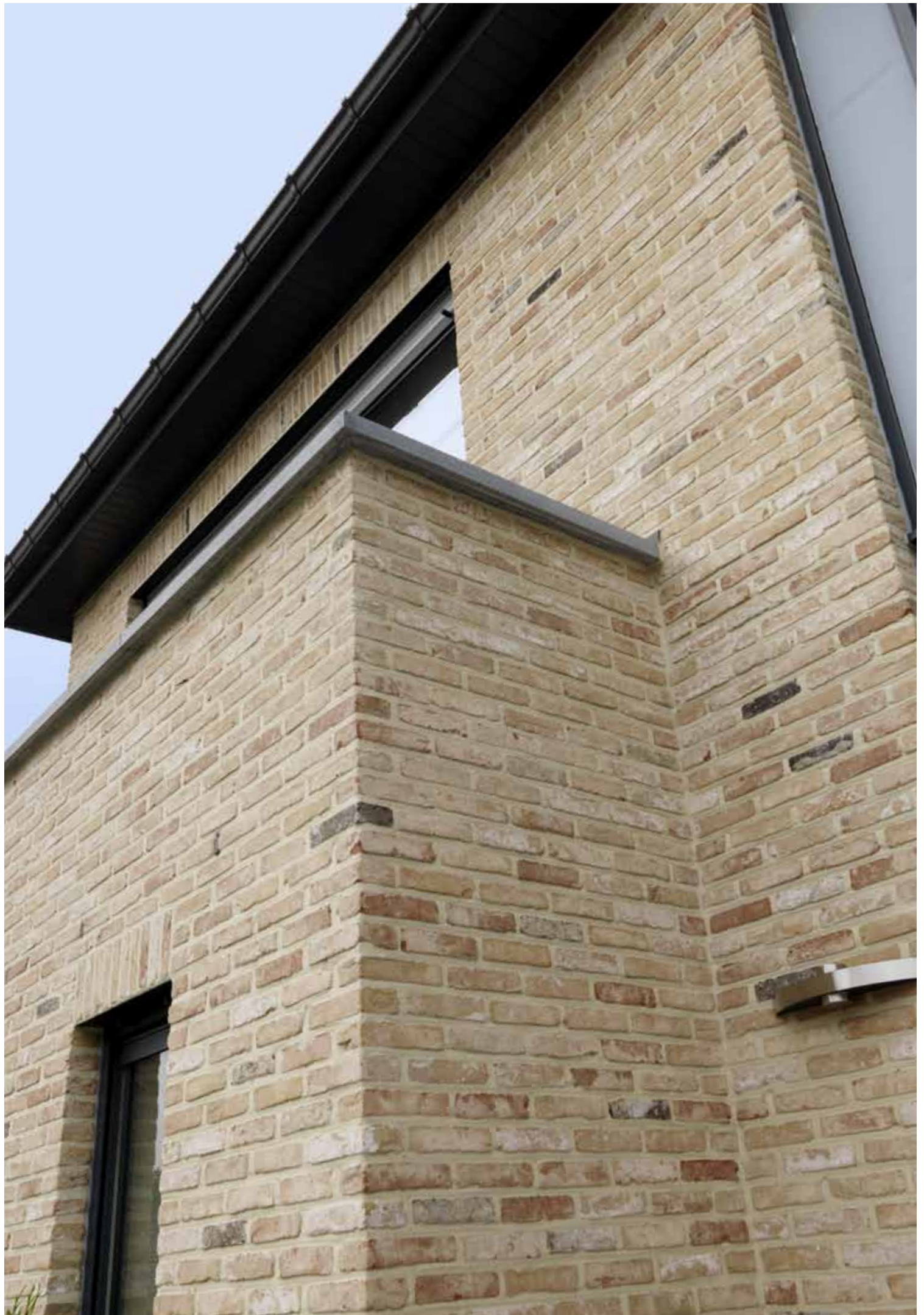




Rustica Oud Beauvoorde

Архитектор Nathalie Koman, г. Ватерлоо





” АУТЕНТИЧНЫЙ,
КАК БУДТО ВРЕМЯ НАД НИМ
НЕ ВЛАСТНО



Rustica Oud Ravels

Архитектор Patrick Van Roy, г. Мейрхаут



Коллекция Imperium: сила классики

Длинный и тонкий



Коричневые базовые кирпичи

Гладкая поверхность с переходами в легкую шершавость

Бело-серая отделка с тонким слоем известково-цементного раствора

Две опорные ножки обеспечивают дополнительную поддержку



Благодаря выемке на опорной поверхности кирпич можно укладывать с классическим слоем раствора в 12 мм.

Римский формат

традиционная кладка

Iluzo

традиционная кладка
с эффектом бесшовной

Римский легион фасадных кирпичей

Тонкий слой цемента имеет отголосок из прошлого

Облицовочный кирпич Imperium имеет много общего с римскими традициями строительства с эстетической точки зрения. Например, коричневые базовые кирпичи обработаны известковым раствором, благодаря которому фасад выглядит основательным и прочным. Это напоминает об обычае римлян покрывать кирпичные стены цементом.

Римский формат: длинный и узкий

Не только внешний вид кирпичей напоминает старину. Коллекция получила свое название благодаря римскому формату ($\pm 238 \times 90 \times 40$ мм) фасадных кирпичей. Сбалансированное соотношение высоты и длины придает облицовочным кирпичам удлиненный внешний вид, что делает их пригодными для кладки с фокусом на горизонтальные линии. Они подходят как для традиционной кирпичной кладки, так и для тонкой кирпичной кладки.

Теперь также доступно в серии Iluzo

Кроме того, коллекция теперь также доступна в серии Iluzo ($\pm 238 \times 90 \times 48$ мм). Облицовочный кирпич Iluzo выглядит как склеенный, но при этом имеет преимущества традиционной кладки. Особенностью Iluzo является наличие полости в опорной поверхности кирпича. Благодаря этому можно использовать привычную толщину раствора в 12 мм. Две опорные ножки обеспечивают дополнительную поддержку и позволяют избыточному раствору найти выход. Таким образом, вы создаете эффект склеенной кладки, хотя при этом применяете классический шов. Это идеальный вариант, если вам хочется четких горизонтальных линий в вашем фасаде.

От белого к серому за 4 оттенка

Коллекция Imperium выполнена в 4 цветовых оттенках: Albius, Flavius, Notus и Nerus. Цветовая гамма варьируется от белого к серому.



Слева:
Imperium Flavius



Imperium Albius

Римский формат ± 238x90x40 мм
Илузо ± 238x88x48 мм

Артикул 12716740
Артикул 12719340



Imperium Flavius

Римский формат ± 238x90x40 мм
Илузо ± 238x88x48 мм

Артикул 12717040
Артикул 12719330



Imperium Notus

Римский формат ± 238x90x40 мм
Илузо ± 238x88x48 мм

Артикул 12717150
Артикул 12719320



Imperium Nerus

Римский формат ± 238x90x40 мм
Илузо ± 238x88x48 мм

Артикул 12717160
Артикул 12719310



Flavius



Коллекция Metropolis: чёткая изысканность

Длинный, компактный
и узкий кирпич

Уменьшенная
ширина

Закругленные
углы

Гладкая поверхность
с переходами
в слегка
шероховатую

**Формат Eco-brick:
увеличьте жилое
пространство или
сделайте дом теплее**

—
Кирпичи Metropolis относятся к
ассортименту Eco-brick. Она на 3,5
см уже обычного облицовочного
кирпича. За счет этого появляются
две возможности: толще
ограждающая конструкция,
больше утепления для
комфортной жизни, меньшие
счета за отопление и более
экологически чистый дом;
или у вас появляется 3.5 см
дополнительного жилого
пространства по всему периметру
дома.

Игра тонких четких линий

Коллекция Metropolis отлично подходит для создания гладкого, облицованного фасада с характером.

Кирпичи имеют закругленные углы, длина кирпича составляет 24 см, высота едва достигает 4 см. Из-за слоя цементного раствора на кирпиче гладкая его поверхность перемежается со слегка шероховатой.

Завоеватель пространства

Своими четкими формами кирпичи Metropolis создают возможности для большего утепления или дополнительного жилого пространства. Ширина кирпича всего 6,5 см вместо стандартных 10-12 см. Такая экономия пространства особенно пригодится для новостроек и однозначно для реконструкции.

Стиль из прошлого...

По стилю кирпич имеет что-то и от прошлого, и от будущего. Его длина и живые цвета напоминают модернистский ар-деко 1920-х годов. Своими характерными геометрическими узорами и четкими линиями этот архитектурный стиль символизировал прогресс и скорость.

... для города будущего

Так, например, кирпичи Metropolis создают впечатление, что новое здание уже обладает всем величием здания с историей. А при реконструкции кирпичи Metropolis служат мостом между жилыми зданиями вчерашнего дня и городской архитектурой будущего, о чем говорит его название.

Римское богатство цвета

В коллекции 6 цветов, названных в честь комнат классической римской виллы: Atrium красный, Aula красный, Civitas коричневый, Colonia черный, Urbis коричневый и Vesta черный. Богатый выбор для по-королевски шикарного фасада.



Слева:
Metropolis Aula Rood



Metropolis Colonia Zwart
Eco-brick ± 240x65x40 мм

Артикул 1450410



Metropolis Vesta Zwart
Eco-brick ± 240x65x40 мм

Артикул 1450420



Metropolis Urbis Bruin
Eco-brick ± 240x65x40 мм

Артикул 1450320



Metropolis Civitas Bruin
Eco-brick ± 240x65x40 мм

Артикул 1450310



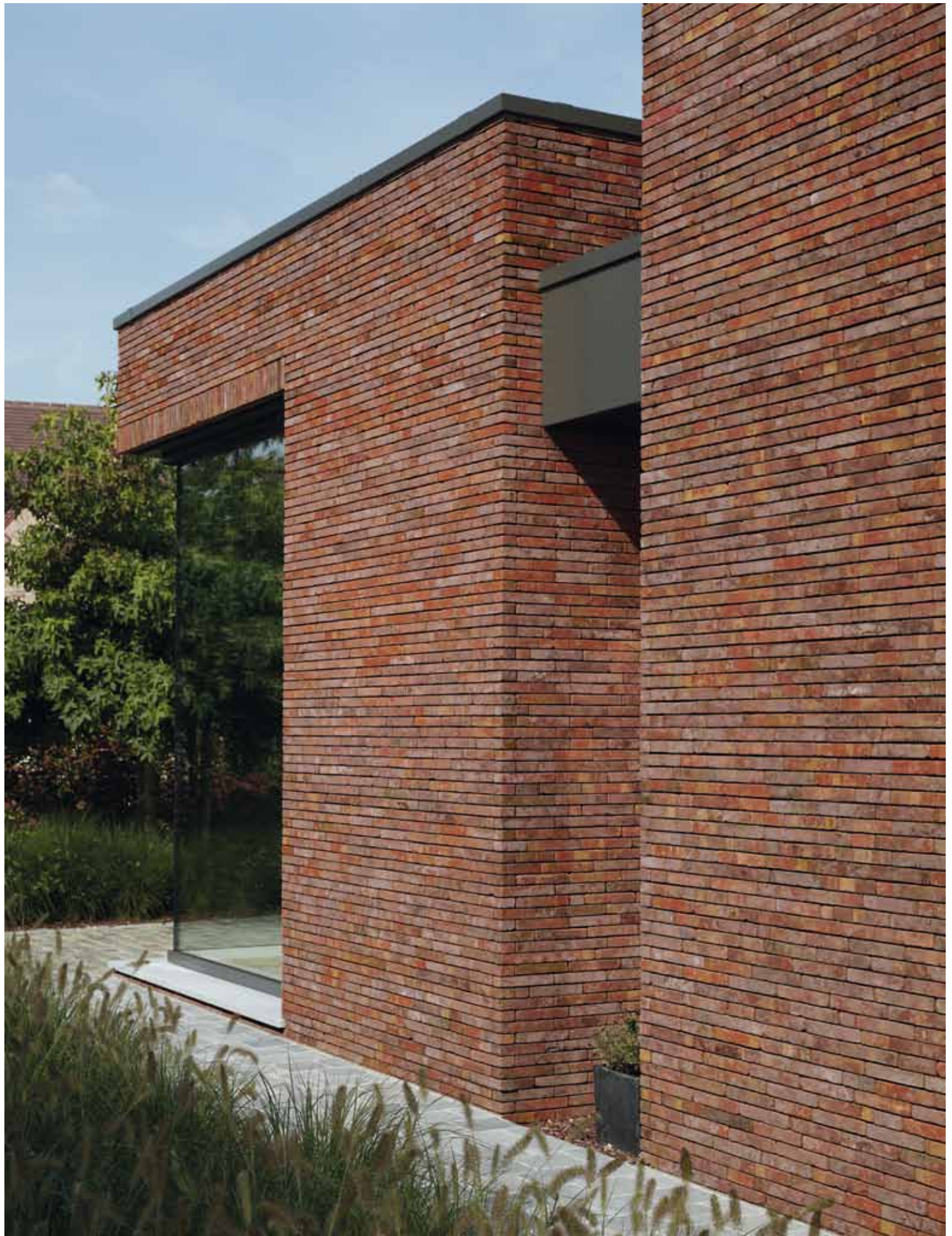
Metropolis Aula Rood
Eco-brick ± 240x65x40 мм

Артикул 1450120



Metropolis Atrium Rood
Eco-brick ± 240x65x40 мм

Артикул 1450110



Фасад: Metropolis Aula Rood/ Крыша: Koramic Actua 10 LT Antraciet mat

Архитектурное бюро Monbaliu, д. Дудзэле





” ИСПОЛЬЗОВАНИЕ
КРАСНОГО КИРПИЧА СОЗДАЕТ
ДИНАМИЧНЫЙ ВИД



Metropolis Aula Rood



Salens Architecten, r. Epiorre



Metropolis Colonia Zwart

Arch. Tom Declercq, Mariakerke



” ДЛ Я ЭТОГО ДОМА
БЫЛ ПРОСТО НЕОБХОДИМ
КИРПИЧ С СОЛИДНЫМИ
КАЧЕСТВАМИ







Metropolis Civitas Bruin





Metropolis Vesta Zwart

YDEA Architecten, г. Синт-Андрис





Metropolis Aula Rood

Architecten Van de Kerckhove, г. Хейле





Изоляционные панели Façabrick с кирпичной плиткой Metropolis Aula Rood



LDJ Architectuur, r. Inp



Коллекция Latero: непревзойденная чистота, сила и энергия

Привлекающий внимание
внешний вид фасада благодаря
неравномерной текстуре

Метод и эффект
Wasserstrich

Без песка

Чистейшая глина
в качестве основы



Архитектурная сила аскетизма

Коллекция Latero объединяет четыре первобытных стихии в один облицовочный кирпич, который излучает чистоту до мельчайших деталей. Земля дарит чистой глину. Благодаря воде, применяемой в технологии Wasserstrich, кирпич получает неровную текстуру, которая создает фасад, привлекающий внимание. Воздух обеспечивает распыление ангоба, в результате чего кирпич приобретает тонкие цветовые переходы. Огонь печи колдует над этими природными силами, в результате чего получается уникальный кирпич.

Из него, в свою очередь, возводится фасад высочайшего качества, который прекрасно подчеркивает первобытную силу Матери-Земли. Именно поэтому мы дали этому кирпичу название Latero, поиграв со словом «La terre» (земля). Кирпичи Latero доступны в семи цветах (Avario, Basalto, Castana, Menta, Rubino, Seda, Zafferano), как теплых, так и холодных оттенков. Сбалансированная холодно-серая и теплая палитра грубая и в то же время изысканная, элегантная и насыщенная, что позволяет создать как современный образ, так и образ на все времена.

Хотите узнать больше о характеристиках Latero?

Зайдите на сайт www.wienerberger.ru



Слева:
Latero Rubino



Latero Basalto
WF50 ± 218x102x50 мм

Артикул 12101600



Latero Seda
WF50 ± 218x102x50 мм

Артикул 12100707



Latero Avorio
WF50 ± 215x102x50 мм

Артикул 12100600



Latero Zafferano
WF50 ± 215x102x50 мм

Артикул 12100703



Latero Castana
WF50 ± 215x102x50 мм

Артикул 12101800



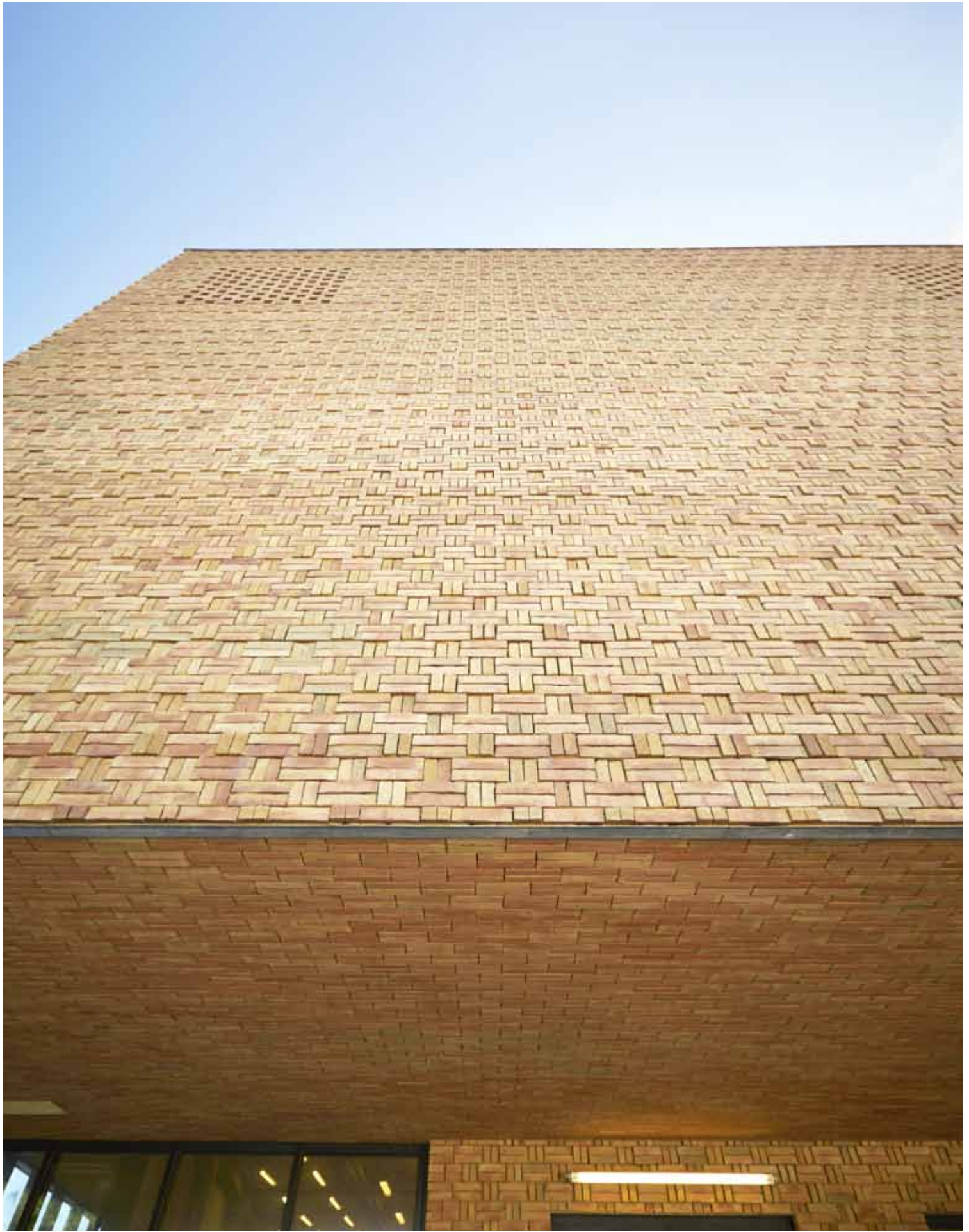
Latero Rubino
WF50 ± 215x102x50 мм

Артикул 12100701



Latero Menta
WF50 ± 215x102x50 мм

Артикул 12152800



Latero Avorio

OSK-AR architecten, Eva Van den Bergh, Dilbeek

” УДАЧНОЕ РАСПОЛОЖЕНИЕ
БОЛЬШОГО КОЛИЧЕСТВА ПОМЕЩЕНИЙ
НА ОГРАНИЧЕННОЙ ПЛОЩАДИ



Коллекция Magistrada: магическая и роскошная

Аутентичное
формование
по технологии
Wasserstrich

Доступны в форматах
WF, LF и VF



Восемь богатых
цветовых вариаций
с вкраплениями

Неповторимое величие

Наше прекрасное достижение в производстве фасадных кирпичей.

Коллекция Magistrada - это практически непревзойденная серия облицовочных кирпичей для элитного жилья, городских жилых массивов и коммерческих зданий класса люкс. Коллекция, задающая тон: современная, с характером, красота без излишеств. Произведена на заводе Беммел, Голландия, где наши технологи все еще владеют техникой обжига открытым пламенем.

Аутентичный характер

Примечательный внешний вид коллекции Magistrada достигается благодаря применению технологии формования Wasserstrich (WS), ярким цветам и освежающим белым вкраплениям. Аутентичный характер формируется грубыми краями, спеканием угля и легкими «деформациями».

Цвета коллекции Magistrada яркие и впечатляющие. Разноцветные акценты достигаются за счёт обжига открытым пламенем. Спекание угля создаёт эффект «покоробленного» кирпича. Коллекция дополнена серыми оттенками. Новые оттенки получены благодаря такой же специальной обработке, которую компания Wienerberger применяет при изготовлении керамической черепицы, брусчатки и



” КОЛЛЕКЦИЯ MAGISTRADA: КРАСОТА БЕЗ ИЗЛИШЕСТВ



Lumina LF 400x100x40 мм
Lumina VF 210x100x40 мм

Артикул 11241940
Артикул 121990



Lumina WF50. 210x100x50 мм

Артикул 121900



Famosa LF 400x100x40 мм
Famosa VF 210x100x40 мм

Артикул 11241945
Артикул 121995



Famosa WF50 210x100x50 мм
Famosa EF 215x102x65 мм

Артикул 121905
Артикул 121925



Virtua LF 400x100x40 мм
Virtua VF 210x100x40 мм

Артикул 11241840
Артикул 121890



Virtua WF50 210x100x50 мм

Артикул 121800



Dignita LF 400x100x40 мм
Dignita VF 210x100x40 мм

Артикул 11242840
Артикул 122890



Dignita WF50 210x100x50 мм

Артикул 122800



Fortuna LF 400x100x40 мм
Fortuna VF 210x100x40 мм

Артикул 11242440
Артикул 122490



Fortuna WF50 210x100x50 мм

Артикул 122400



Optima LF 400x100x40 мм
Optima VF 210x100x40 мм

Артикул 11242940
Артикул 122990



Optima WF50 210x100x50 мм
Optima EF 215x102x65 мм

Артикул 122900
Артикул 122920



Prisma LF 400x100x40 мм
Prisma VF 210x100x40 мм

Артикул 11242740
Артикул 122790



Prisma WF50 210x100x50 мм

Артикул 122700



Maestra LF 400x100x40 мм
Maestra VF 210x100x40 мм

Артикул 11242947
Артикул 122997



Maestra WF50 210x100x50 мм

Артикул 122907

Ярко и впечатляюще

Необычные кирпичи с уникальными свойствами благодаря технологии обжига открытым пламенем. Специально созданная печь для достижения знаменитого качества компании Wienerberger.

Ярко и впечатляюще

Цвета коллекции Magistrada яркие и впечатляющие. Разноцветные акценты достигаются за счет обжига открытым пламенем. Спекание угля создает эффект «покоробленного» фасадного кирпича.



Баланс

Окантовка грубая, текстура имеет легкую полосу. Белые вкрапления обеспечивают оригинальный современный баланс. Помимо удлиненного формата LF (400x100x40 мм) и формата WF (210x100x50 мм) серия также доступна в формате EF (215x102x65) и особенном формате VF (210x100x40 мм), который может комбинироваться с форматом LF. Идеальна для элитных особняков, роскошных жилых комплексов и высококачественных коммерческих зданий.

Уникальная текстура

Технология Wasserstrich (WS) - типичный метод извлечения кирпичей из форм. Вместо песка в формы распыляется вода. Вода придает кирпичу более гладкую поверхность с эффектом стесанности и без применения песка. Натуральный цвет глиняной массы остается видимым, а кирпичи приобретают мягкую окраску с акцентами.



С фокусом на особую эстетичность внешнего вида фасада

Линеарность

Линеарность удлиненного формата усиливается узким (утопленным) швом. Например, при тонкослойной кирпичной хаотичной кладке фасадные кирпичи укладываются без вертикальных швов. Подобная линеарность также реализуется в формате WF (210x100x50 мм), путем укладывания кирпичей без вертикальных швов, несколько их углубляя.

Удобство кладочных работ

Теоретически кирпичи Magistrada можно класть любой стороной. Примечание: на около 10-15 % этих кирпичей есть спекание и пятна, но не с обеих сторон. Учитывайте эту информацию для достижения желаемого результата.

Рекомендации по кладочным работам с удлиненным форматом

Для достижения оптимального внешнего вида фасада мы рекомендуем применять для удлиненных кирпичей тонкослойную кладку. За узким швом «нужен глаз да глаз». Принимайте во внимание размерные отклонения и кривизну этих кирпичей. Компенсировать эти отклонения может традиционная хаотичная кладка.

Рекомендации по кладочным работам с форматом WF (210x100x50 мм)

При работе с форматом WF (210x100x50 мм), разумеется, доступно больше вариантов кладки, чем только хаотичная. Но все-таки мы рекомендуем при создании дизайна фасада учитывать возможные размерные несоответствия. Кривизна и деформация являются отличительной особенностью коллекции Magistrada.

Быстрая укладка благодаря удлиненному формату; простой метод укладки без вертикального шва.



Утопленный шов путем размещения тонкого слоя раствора на постели кирпича



Четкий утопленный шов получается при заделке швов с помощью расширочного инструмента.



Хаотичная кладка обеспечивает простоту работы. Искривленные кирпичи фиксируются в горизонтальном шве.



Производство Wienerberger в Беммеле – гарантия чистоты

В пойме двух рек расположена деревня Беммел, где размещено передовое производство компании Wienerberger. Кирпичи производятся в ходе уникального процесса, из тысячелетней речной глины, обжигом открытым пламенем.

В печи имеется 24 отделения. Огонь «переходит» из отделения в отделение. Распространяющийся

процесс горения создаёт высококачественный, аутентичный керамический кирпич.

Угольная горелка, куда в буквальном смысле в огонь забрасывается уголь, обеспечивает спекание и небольшую деформацию. Уникальный метод нагрева в современной производственной среде.

” ГОРДИМСЯ НАШЕЙ УНИКАЛЬНОЙ ФАБРИКОЙ В БЕММЕЛЕ С ТРАДИЦИОННОЙ ПЕЧЬЮ ДЛЯ ОБЖИГА

Производство в Беммеле – уникально

Помимо стандартного пресса, фабрика Wienerberger в Беммеле имеет специальный пресс для индивидуальных форм и форматов. При необходимости с ручным перемешиванием для уникальных сочетаний. Удлиненные форматы Magistrada также изготавливаются на этих специальных прессах.

” НАШИ СПЕЦИАЛИСТЫ ИСПЫТЫВАЮТ ПРЕДЕЛЫ ВОЗМОЖНОСТЕЙ В ПОИСКЕ АУТЕНТИЧНОГО ВНЕШНЕГО ВИДА ФАСАДА С УНИКАЛЬНЫМИ ЦВЕТОВЫМИ АКЦЕНТАМИ И НЕСТАНДАРТНЫМИ СТРУКТУРАМИ И ФОРМАМИ “





Коллекция Cassia - облицовочный кирпич с двумя удивительными фактурами



ПЕРЕМЕНЧИВЫЙ ВНЕШНИЙ ВИД, СТОЙКИЙ ХАРАКТЕР

Кирпич коллекции Cassia представляет собой экстравагантное решение, благодаря которому фасады получают уникальнейший вид. Это связано в первую очередь с особым размером 400x95x48 мм.

Второй эксклюзивной особенностью данного кирпича является фактура сторон. Одна из них грубо стесана, другая имеет текстуру ломанной поверхности. Комбинируя обе стороны на фасаде, можно получить результат, в котором нет и намека на монотонность. Перепады рельефа поверхности дополняются восхитительным и варьирующимся танцем света и тени. Этот эффект еще больше усиливается цветовыми акцентами.

Хотите узнать больше о характеристиках кирпича Cassia? Заходите на www.wienerberger.ru



Cassia Bruin



Cassia Zwart Grafiet LF 400x95x48 mm

Артикул 12779560



Cassia Shadow LF 400x95x48 mm

Артикул 12769550



Cassia Bruin LF 400x95x48 mm

Артикул 12769530



Cassia Rood LF 400x95x48 mm

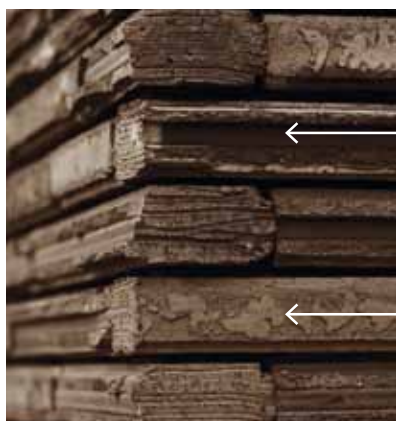
Артикул 12769540

НОВЫЙ АЛГОРИТМ ДЕЙСТВИЙ, УНИКАЛЬНЫЙ РЕЗУЛЬТАТ

Кирпичи Cassia приобретают свою уникальную фактуру благодаря специальному алгоритму действий. Кирпич поставляется в сдвоенном виде: на строительной площадке достаточно разбить кирпич на две части. В результате вы получаете стесанную и ломанную стороны кирпича. Это подчеркивает тонкую линейную структуру и обеспечивает потрясающую игру света и цвета.

Высший уровень и с технической точки зрения

Этот хамелеон в мире облицовочного кирпича также может похвастаться отличными техническими характеристиками. Облицовочный кирпич Cassia морозостойкий благодаря своему малому водопоглощению. Как и все керамические строительные материалы Концерна Wienerberger, кирпич Cassia выполнен из натурального сырья. Мы также смогли добиться того, что данный кирпич может хорошо себя зарекомендовать на протяжении всего жизненного цикла. Благодаря этому на шкале долговечности этот кирпич находится на верхней строке.



← Ломанная фактура

← Стёсанная фактура

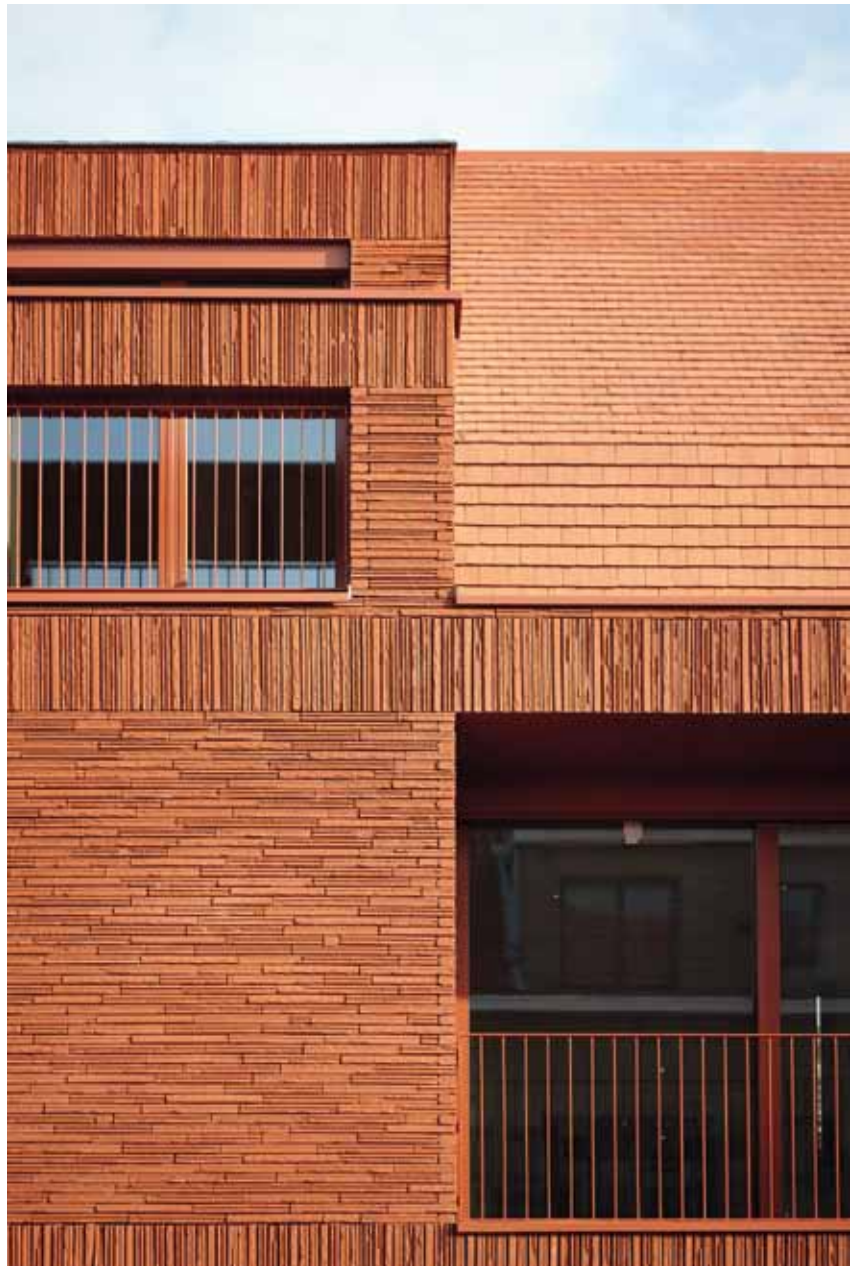




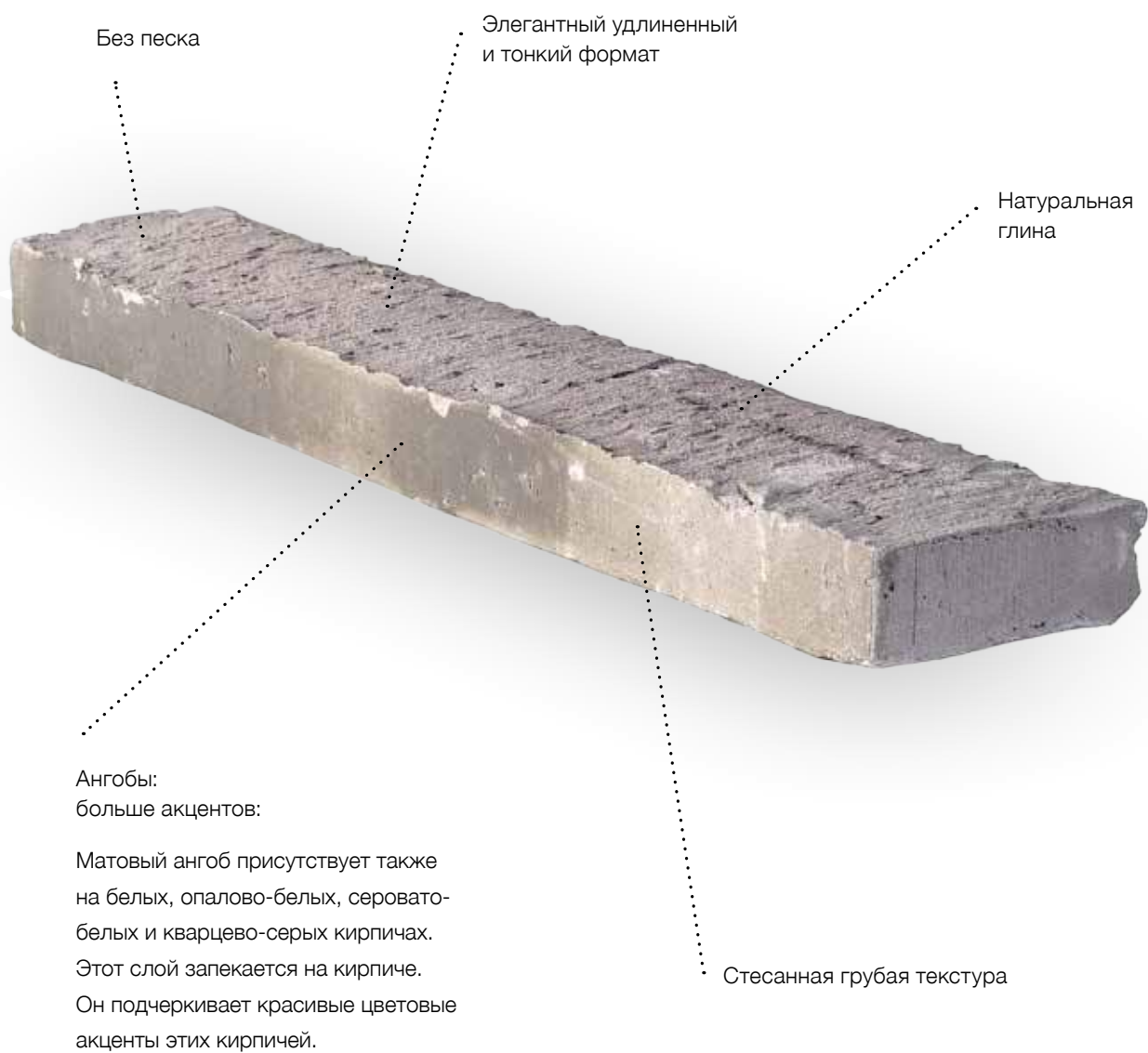
Фасад: Cassia Rood
Крыша: Koramic Aleonard Pontigny Rouge naturel

Архитектурное бюро Van Gestel de Weerd Architecten,
Dirk Van Gestel, Brasschaat

” ОБЛИЦОВОЧНЫЙ КИРПИЧ CASSIA ИДЕАЛЬНО ПОДХОДИТ
ДЛЯ РЕАЛИЗАЦИИ ЗАДУМАННОЙ ИГРЫ ЛИНИЙ



Коллекция Wasserstrich Special: грубая элегантность



Wasserstrich Special: СТИЛЬНЫЙ ГРУБЫЙ КИРПИЧ

Кирпичи коллекции Wasserstrich Special придают фасаду небрежную элегантность. У этих длинных тонких кирпичей есть грубая сторона. В самом буквальном смысле.

Выветренный, слегка стесанный вид - результат разумного сочетания натуральной глины и воды в уникальном производственном процессе. Глина прессуется в форме, после чего выравнивается валиком и извлекается из формы по методу Wasserstrich.

Свобода действий в выборе цветовых оттенков

Поверхность кирпича матовая и без применения песка, за счет этого образуются всевозможные оттенки цвета. На некоторых кирпичах также есть ангоб: дополнительный слой глины, который еще больше усиливает различные акценты кирпича.

Универсальное применение

Вы можете укладывать кирпичи любым удобным для вас способом, как при новом строительстве, так и при реставрации. Рассмотрите, к примеру, вариант тонкослойной кладки этих длинных тонких кирпичей, чтобы подчеркнуть линейный характер фасада. Так с кирпичами Wasserstrich Special вы получите солидный и современный фасад.

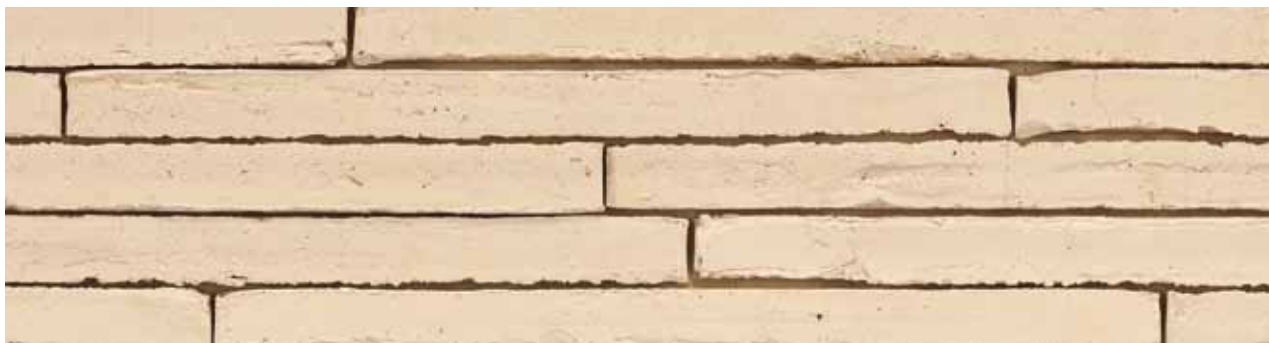


Wasserstrich Special Wit

Слева:
Wasserstrich Special Grijswit

В коллекции Wasserstrich Special насчитывается как минимум тринадцать вариантов.

Вам всего лишь нужно выбрать основной цвет, и при этом вы заодно получите акценты и переходы оттенков.



Wasserstrich Special Wit

± 510x100x40 мм

Артикул 12101300



Wasserstrich Special Ecre

± 510x100x40 мм

Артикул 12100251



Wasserstrich Special Opaalwit

± 510x100x40 мм

Артикул 12101400



Wasserstrich Special Grijswit

± 510x100x40 мм

Артикул 12101500



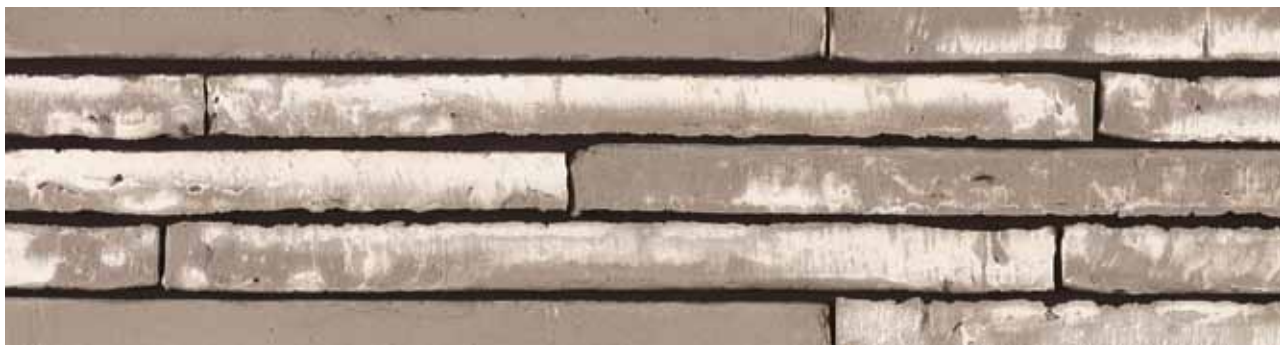
Wasserstrich Special Tingrijs
± 535x105x40 мм

Артикул 12101900



Wasserstrich Special Grijs
± 510x100x40 мм

Артикул 12152440



Wasserstrich Special Sablé
± 510x100x40 мм

Артикул 12150109



Wasserstrich Special Kwartsgrijs
± 510x100x40 мм

Артикул 12150100



Wasserstrich Special Orientrood
± 495x100x38 mm

Артикул 12100343



Wasserstrich Special Rood
± 495x100x38 mm

Артикул 12100340



Wasserstrich Special E1
± 495x100x38 mm

Артикул 12100440



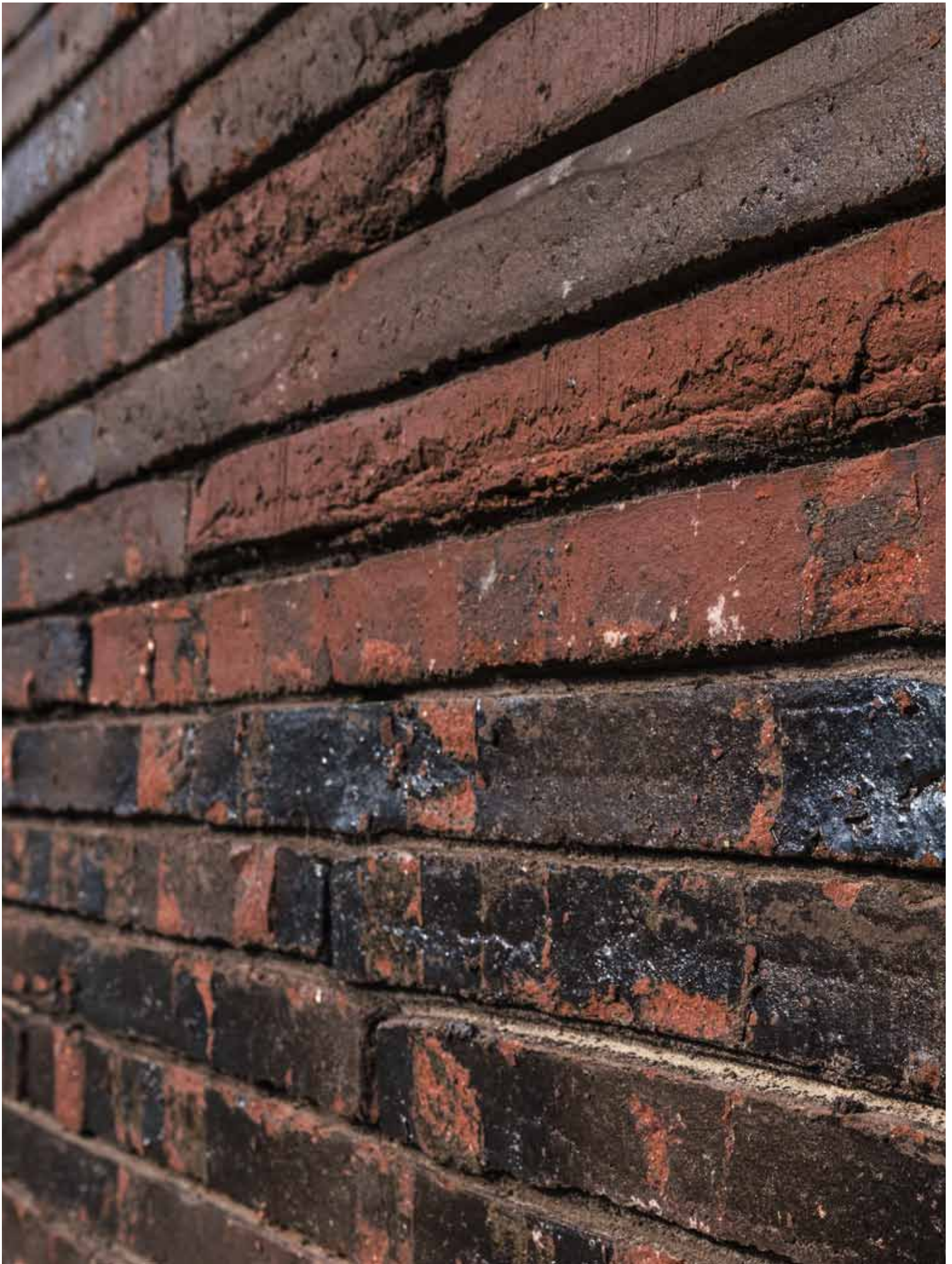
Wasserstrich Special Zwart
± 495x100x38 mm

Артикул 12152507



Wasserstrich Special E2
± 495x100x38 mm

Артикул 12152640



” НА ВИД ГРУБЫЙ И СТИЛЬНО ЛЕГКИЙ



Wasserstrich Special E1

Архитектурное бюро Danny Plaetinck&Lieve De Muynck, г. Экло





” С ПОМОЩЬЮ УДЛИНЕННЫХ КИРПИЧЕЙ
БЫЛА СОЗДАНА ИЛЛЮЗИЯ СТОПКИ СТАРОЙ БУМАГИ



Wasserstrich Special Rood



Salens Architecten, Olivier Salens, г. Брюссель





Wasserstrich Special Rood

Архитектурное бюро Anja Vissers Anja Vissers, г. Херенталс



” БЛАГОДАРЯ КИРПИЧАМ
WASSERSTRICH SPECIAL
СТИЛЬНЫЙ ДИЗАЙН ПРИОБРЕЛ
НЕОРДИНАРНЫЙ ХАРАКТЕР



Wasserstrich Special Grijs

Архитектурное бюро Janssens, Jo Janssens, г. Анзегем

” СЕРЫЙ КИРПИЧ НЕСТРОГОЙ
ФОРМЫ ПРИДАЕТ БОЛЬШОЙ
СТЕНЕ УЮТНЫЙ ВИД



” WASSERSTRICH SPECIAL
В ИНТЕРЬЕРЕ: ИНТЕРЕСНЫЙ
ЭФФЕКТ



Wasserstrich Special Zwart

Архитектор Luc Cerulus, г. Генк



Фасад: Wasserstrich Special Zwart / Крыша: Koramic Tegelman 301 Blauw gesmoord



Wasserstrich Special Zwart

Абера Architectes, г. Бьем



” ИЗЫСКАННЫЕ КИРПИЧИ,
ТЕКСТУРА И КОНТРАСТ



Wasserstrich Special Grijs

CAAN architecten, г. Гент



Wasserstrich Special Grijs

pvl architecten, Pieter Popeye, Oostduinkerke

” WASSERSTRICH SPECIAL:
ВСЕГДА К МЕСТУ В СОВРЕМЕННЫХ ДОМАХ
С ВЫРАЗИТЕЛЬНЫМ ДИЗАЙНОМ





Фасад: Wasserstrich Special Rood / Клинкерная брусчатка: Oud Hollands Oud Veendam

Claessens Architecten, г. Темсе





” УЗКИЙ, УДЛИНЕННЫЙ ОБЛИЦОВОЧНЫЙ
КИРПИЧ СОЗДАЕТ ЭЛЕГАНТНЫЙ ВНЕШНИЙ ВИД



Wasserstrich Special E1

Powerhouse company, Нидерланды - г. Роттердам и Van der Jeugd Architecten, Нидерланды - г. Энсхеде





Wasserstrich Special Zwart

Архитектор Bart Van Ryckeghem, г. Виллебрук



Wasserstrich Special E2

Архитектор Leo Verbeeck, г. Мол



Wasserstrich Special Kwartsgrijs

Архитектор Piet Bailu,, г. Кнокке-Хейст





Wasserstrich Special Orient Rood

Kaan Architecten, Нидерланды – г. Роттердам





Глазурованный кирпич: многогранней, чем прежде

Глазурованный кирпич

Глазурованный кирпич Терса: фасадный кирпич с высококачественным слоем глазури. Широко применяется при реставрации или реконструкции, где часто требуется определенный цвет, форма, размер и структура. Но также популярен и в новом строительстве, когда нужно создать удивительный образ фасада. Возможности, как и области применения, бесконечны: кирпич может использоваться для акцентирования, а также в качестве ударопрочной защиты, устойчивой к граффити, как для внутренней, так и для внешней отделки.

Этот раздел с различными примерами послужит вам источником вдохновения. В ней продемонстрировано множество вариантов создания необычных и выразительных фасадов, орнаментов и деталей.





СТАНДАРТНЫЕ И ПОД ЗАКАЗ

Мыслить нестандартно и делать нестандартно - в этом вам помогут глазурированные кирпичи Terca. Кирпичи применимы как для монументальных поверхностей, так и для деликатных деталей. В стандартную линейку Wienerberger входят шесть цветов: красный, белый, синий, зеленый, желтый и черный. Поставляется в формате (WF) 210x100x50 мм и (EF) ± 215x102x65. Под заказ эти цвета могут быть выполнены на кирпиче ручного формования.

ИНДИВИДУАЛЬНЫЕ

Вам совершенно не нужно ограничивать себя базовыми цветами. Практически все цвета стандарта RAL могут быть реализованы под конкретный проект, с дополнительной отделкой или без нее, например, перламутр, металл или блески. Также возможна отделка прозрачной глазурью, чтобы при этом основной цвет кирпича оставался видимым.

ФОРМЫ И РАЗМЕРЫ

Для особых акцентов компания Wienerberger предлагает крупноформатные глазурированные кирпичи и кирпичи специальной формы. Закругления создают эффект рамки. Причудливые кирпичи ручной формовки обеспечивают дополнительную текстуру. Компания Wienerberger придает цвет и форму идеям, независимо от масштаба проекта. Если подходящего для вас варианта нет, он создается вместе с вами - в обязательном порядке с безупречным качеством керамики компании Wienerberger.





Глазурованный кирпич с цветом под заказ (синий Peugeot)

Высококачественная керамика с надежной защитой

Глазурованные кирпичи с защитой от граффити на станции метро Роттердам Центральный Вокзал - выполнено в ручной формовке

Качество глазурованных кирпичей Терса особенно актуально для объектов и помещений, подверженных загрязнению и (или) повреждению. Благодаря высокой ударпрочности, фасад или стена не так легко повреждается. Устойчивость к химическому воздействию позволяет легко очищать стены от, к примеру, граффити и следов выхлопных газов.

Качество

Для глазурованных кирпичей Терса используется самая высококачественная глина. Глина очень хорошо высушивается, после чего наносится слой глазури. Обжиг производится при температуре 1200°C.





Глазурованный кирпич (ручной формовки vormbak) для проекта реконструкции в стиле новый объективизм, заправка в г. Хертогенбос

Долговечный стильный элемент

Как керамическая база, так и верхний слой глазури прослужат сотни лет. Ворота Иштар, один из восьми входов в ставший чудом света Вавилон, полностью сделаны из синих глазурованных кирпичей с орнаментами. Ворота стоят здесь во всей своей красе уже почти 2600 лет.

Архитектурные стили

Ауд, Ритвельд и Эллинг использовали глазурованные строительные материалы для создания линий и поверхностей белого, серого и черного цвета или с яркими основными цветами, часто для минималистичной абстракции. В 1930-х годах глазурованные кирпичи часто использовались в качестве гидроизоляционного слоя, частично из-за их ударопрочности, они служили как функциональный барьер против брызг воды и создавали дополнительный контраст над окнами.



Ворота Иштар, Вавилон (Ирак)

Глазурованный кирпич пластического формования с металлическим эффектом, Стейд Хастинг (Великобритания)





Реставрация с использованием глазурованного фасадного кирпича



Реставрация с использованием глазурованного кирпича специальной формы

Правильный ответ на любой вопрос

Возможности глазурованных кирпичей Terca бесконечны и актуальны на все времена. Недаром все больше и больше архитекторов заново открывают для себя силу этой великолепной керамической формы. Можно смело говорить о ее возрождении. Появляются фасады, в которых цветовая гамма, детали орнамента и выбор материалов создают красивые контрасты. При этом глазурованный кирпич выступает в качестве главного элемента или в сочетании с другими материалами.

Реставрация, обновление и расширение площадей

Компания Wienerberger обладает возможностями и опытом для точного копирования уже существующих глазурованных кирпичей при реставрации, реконструкции или расширении. Компания Wienerberger участвовала в нашумевшей реконструкции знаменитого лондонского отеля "Савой". А также в строительстве и реконструкции станции метро Роттердам Центральный Вокзал. Оригинальная разметка глазури была здесь продолжена над окнами с гидроизоляционным слоем. Старые и новые элементы неотличимы ни по цвету, ни по форме, ни по размеру. Чисто в эстетических целях мы ищем идеально подходящий глазурованный кирпич. С точно такими же характеристиками, но сделанный для вас заново.

Новостройка

И новому фасаду или стене глазурованный кирпич придает удивительный эффект. Дайте волю вашему творчеству. Попробуйте, например, использовать один цвет или сочетать в одном цвете различные текстуры, размеры или формы. С другой стороны, причудливая цветовая палитра может при желании придать фасаду дополнительную выразительность. Необычного эффекта также можно достичь при помощи акцентов и поверхностей из глазурованного кирпича, которые создадут контрасты по цвету или текстуре с другими материалами.

Помимо наружных стен возможны и другие варианты применения. Глазурованный кирпич также идеально подходит для использования на открытом воздухе, например, в местах для отдыха или в зонах ожидания общественного транспорта. Идеален как для наружного, так и для внутреннего применения.

Компания Wienerberger разрабатывает решения совместно со строителями, дизайнерами и клиентами. Чтобы вместе обеспечить максимум пространства для индивидуального самовыражения. Глазурованный кирпич может быть спроектирован и изготовлен, полностью учитывая ваши запросы. На самом деле, все возможно.

Акценты в разметке





Реставрация с использованием глазурованного кирпича пластического формования под заказ, отель «Савой», Лондон (Великобритания)

Качественная работа с глазурованным кирпичом

Укладка

Глазурью отделана ложковая и иногда также тычковая сторона кирпича. На контактных поверхностях для кладки (постели) глазури нет.

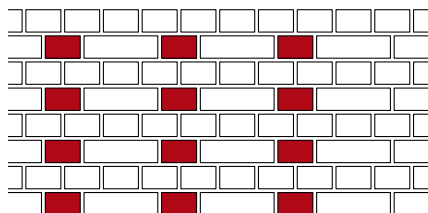
Применение глазурованного кирпича специальной формы (закругленный кирпич)



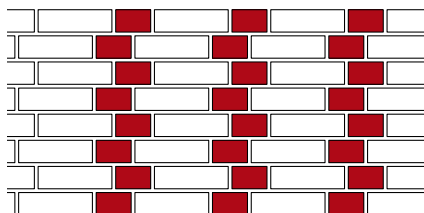
Вариации цвета



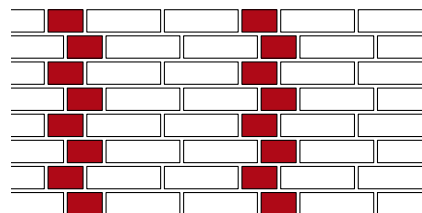
ВИДЫ КЛАДОК



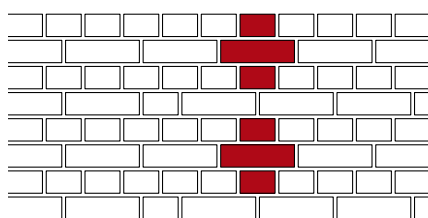
Голландская



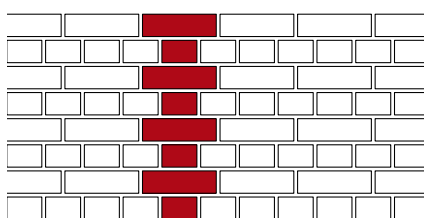
Готическая



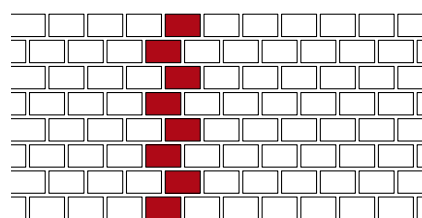
Силезская



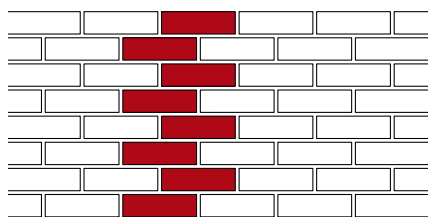
Крестовая. Тип 1



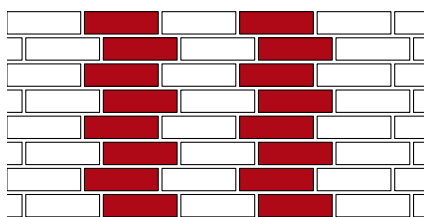
Крестовая. Тип 2



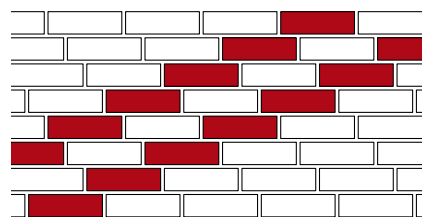
Тычковая



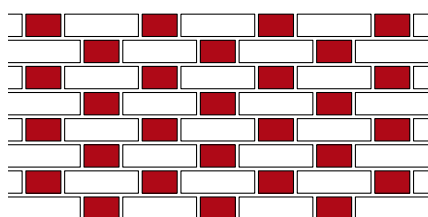
Ложковая в полкирпича



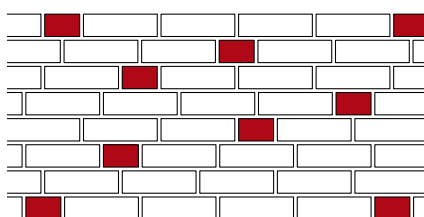
Ложковая в четверть кирпича



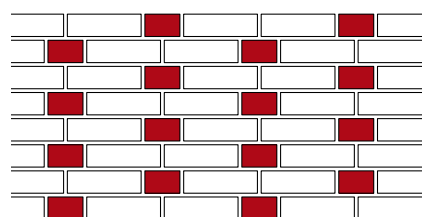
Ложковая диагональная



Фламандская



Хаотичная



Цепная

ТЕХНИЧЕСКИЕ ХАРАКТЕРИСТИКИ

| Название материала | Цвет | Артикул | Размер ±, мм | Формат | Расход ±, шт/м ² | Вес ±, кг/шт. | Страница |
|--------------------|-----------|----------|--------------|--------|-----------------------------|---------------|--------------|
| IBERIA | | | | | | | 6-11 |
| ANDALUCIA WF50 | red | 137150 | 210/100/50 | WF50 | 73 | 1,71 | |
| ASTURIA WF50 | red | 137130 | 210/100/50 | WF50 | 73 | 1,71 | |
| CATALUNYA WF50 | red | 137110 | 210/100/50 | WF50 | 73 | 1,71 | |
| GALICIA WF50 | red | 137190 | 210/100/50 | WF50 | 73 | 1,71 | |
| NAVARRA WF50 | red | 137170 | 210/100/50 | WF50 | 73 | 1,71 | |
| ASTRO | | | | | | | 12-15 |
| AGENA WF50 | burghundy | 19030 | 210/100/50 | WF50 | 73 | 1,90 | |
| ALTAIR WF50 | burghundy | 19010 | 210/100/50 | WF50 | 73 | 1,90 | |
| AVIOR WF50 | burghundy | 19050 | 210/100/50 | WF50 | 73 | 1,92 | |
| POLARIS WF50 | grey | 19000 | 210/100/50 | WF50 | 73 | 1,74 | |
| POLLUX WF50 | burghundy | 19070 | 210/100/50 | WF50 | 73 | 1,81 | |
| SARGAS WF50 | black | 19090 | 210/100/50 | WF50 | 73 | 1,96 | |
| METAAL | | | | | | | 16-23 |
| GOUD WF50 | grey | 11138100 | 210/100/50 | WF50 | 73 | 1,70 | |
| HAFNIUM WF50 | black | 11412600 | 210/100/50 | WF50 | 73 | 1,77 | |
| NOBIUM WF50 | grey | 139470 | 210/100/50 | WF50 | 73 | 1,73 | |
| PALLADIUM WF50 | black | 11138400 | 210/100/50 | WF50 | 73 | 1,88 | |
| RUTHENIUM WF50 | grey | 11138700 | 210/100/50 | WF50 | 73 | 1,83 | |
| STAAL WF50 | grey | 139100 | 210/100/50 | WF50 | 73 | 1,74 | |
| TITAN WF50 | grey | 139240 | 210/100/50 | WF50 | 73 | 1,89 | |
| ZILVER WF50 | grey | 199900 | 210/100/50 | WF50 | 73 | 1,87 | |
| ALUMINIUM WF50 | grey | 139380 | 210/100/50 | WF50 | 73 | 1,89 | |
| CHROOM WF50 | grey | 139740 | 210/100/50 | WF50 | 73 | 1,79 | |
| NIKKEL WF50 | grey | 11367100 | 210/100/50 | WF50 | 73 | 1,68 | |
| KOBALT WF50 | grey | 139640 | 210/100/50 | WF50 | 73 | 1,79 | |
| CESIUM WF50 | black | 139300 | 210/100/50 | WF50 | 73 | 1,79 | |
| EDELSTENEN | | | | | | | 24-31 |
| CITRIEN WF50 | yellow | 11418200 | 210/100/50 | WF50 | 73 | 1,68 | |
| JADE WF50 | red | 11418400 | 210/100/50 | WF50 | 73 | 1,81 | |
| KWARTS WF50 | red | 11419400 | 210/100/50 | WF50 | 73 | 1,81 | |
| LAPIS WF50 | grey | 11419600 | 210/100/50 | WF50 | 73 | 1,68 | |
| OPAAL WF50 | burghundy | 11419100 | 210/100/50 | WF50 | 73 | 1,92 | |
| RUTIEL WF50 | burghundy | 11418100 | 210/100/50 | WF50 | 73 | 1,92 | |
| TOPAAS WF50 | brown | 11418600 | 210/100/50 | WF50 | 73 | 1,68 | |
| JASPIS WF50 | yellow | 11418700 | 210/100/50 | WF50 | 73 | 1,68 | |
| AMBER WF50 | yellow | 11419200 | 210/100/50 | WF50 | 73 | 1,68 | |
| SAFFIER WF50 | yellow | 11419700 | 210/100/50 | WF50 | 73 | 1,68 | |

ТЕХНИЧЕСКИЕ ХАРАКТЕРИСТИКИ

| Название материала | Цвет | Артикул | Размер ±, мм | Формат | Расход ±, шт/м ² | Вес ±, кг/шт. | Страница |
|------------------------|-------|----------|--------------|--------|-----------------------------|---------------|--------------|
| RUSTICA | | | | | | | 32-63 |
| OULD KORTEMARK WFD65 | biege | 12460411 | 215/102/65 | WFD65 | 58 | 2,15 | |
| OULD BRUGS WFD65 | biege | 171510 | 215/102/65 | WFD65 | 58 | 2,12 | |
| OULD BEAUVOORDE M50 | biege | 12715760 | 188/88/48 | M50 | 84 | 1,40 | |
| OULD BEAUVOORDE WFD65 | biege | 12715710 | 215/102/65 | WFD65 | 58 | 2,07 | |
| OULD DAMME M50 | biege | 12715960 | 188/88/48 | M50 | 84 | 1,40 | |
| OULD DAMME WFD65 | biege | 12715910 | 215/102/65 | WFD65 | 58 | 2,08 | |
| OULD WATOU WFD65 | red | 12460511 | 215/102/65 | WFD65 | 58 | 2,15 | |
| OULD LAETHEM M50 | grey | 175460 | 188/88/48 | M50 | 84 | 1,41 | |
| OULD LAETHEM WF50 | grey | 175400 | 210/100/50 | WF50 | 73 | 1,79 | |
| OULD LAETHEM WFD65 | grey | 175410 | 215/102/65 | WFD65 | 58 | 2,37 | |
| OULD LEERNE WF50 | grey | 177100 | 210/100/50 | WF50 | 73 | 1,90 | |
| OULD LEERNE WFD65 | grey | 177110 | 215/102/65 | WFD65 | 58 | 2,37 | |
| OUDE VELDSTEEN M50 | red | 12715460 | 188/88/48 | M50 | 84 | 1,40 | |
| OUDE VELDSTEEN WFD65 | red | 12715410 | 215/102/65 | WFD65 | 58 | 2,26 | |
| OULD MALLE M50 | red | 171960 | 188/88/48 | M50 | 84 | 1,30 | |
| OULD MALLE WFD65 | red | 171910 | 215/102/65 | WFD65 | 58 | 2,18 | |
| OULD KEMPISCH M50 | red | 171660 | 188/88/48 | M50 | 84 | 1,32 | |
| OULD KEMPISCH WF50 | red | 171600 | 210/100/50 | WF50 | 73 | 1,85 | |
| OULD KEMPISCH WFD65 | red | 171610 | 215/102/65 | WFD65 | 58 | 2,23 | |
| OULD RAVELS M50 | red | 172060 | 188/88/48 | M50 | 84 | 1,31 | |
| OULD RAVELS WFD65 | red | 172010 | 215/102/65 | WFD65 | 58 | 2,24 | |
| OULD GENK M50 | red | 12461960 | 188/88/48 | M50 | 84 | 1,40 | |
| IMPERIUM | | | | | | | |
| IMPERIUM ALBIUS | grey | 12716740 | 238/90/40 | - | 76 | 1,37 | |
| IMPERIUM FLAVIUS | grey | 12717040 | 238/90/40 | - | 76 | 1,37 | |
| IMPERIUM NOTUS | brown | 12717150 | 238/90/40 | - | 76 | 1,37 | |
| IMPERIUM NERUS | brown | 12717160 | 238/90/40 | - | 76 | 1,37 | |
| ILUZO IMPERIUM ALBIUS | grey | 12719340 | 238/88/48 | MOEF | 77 | 1,10 | |
| ILUZO IMPERIUM FLAVIUS | grey | 12719330 | 238/88/48 | MOEF | 77 | 1,10 | |
| ILUZO IMPERIUM NOTUS | brown | 12719320 | 238/88/48 | MOEF | 77 | 1,10 | |
| ILUZO IMPERIUM NERUS | brown | 12719310 | 238/88/48 | MOEF | 77 | 1,10 | |
| METROPOLIS | | | | | | | |
| METROPOLIS ATRIUM | red | 1450110 | 240/65/40 | ECO | 76 | 0,98 | |
| METROPOLIS AULA | red | 1450120 | 240/65/40 | ECO | 76 | 0,99 | |
| METROPOLIS CIVITAS | brown | 1450310 | 240/65/40 | ECO | 76 | 1,00 | |
| METROPOLIS COLONIA | black | 1450410 | 240/65/40 | ECO | 76 | 0,99 | |
| METROPOLIS URBIS | brown | 1450320 | 240/65/40 | ECO | 76 | 0,96 | |
| METROPOLIS VESTA | black | 1450420 | 240/65/40 | ECO | 76 | 0,99 | |

ТЕХНИЧЕСКИЕ ХАРАКТЕРИСТИКИ

| Название материала | Цвет | Артикул | Размер ±, мм | Формат | Расход ±, шт/м ² | Вес ±, кг/шт. | Страница |
|-----------------------|--------|----------|--------------|--------|-----------------------------|---------------|----------------|
| LATERO | | | | | | | 86-91 |
| LATERO AVORIO WF50 | yellow | 12100600 | 215/102/50 | WF50 | 72 | 1,78 | |
| LATERO MENTA WF50 | biege | 12152800 | 215/102/50 | WF50 | 72 | 1,74 | |
| LATERO BASALTO WF50 | white | 12101600 | 218/102/50 | WF50 | 72 | 1,71 | |
| LATERO CASTANA WF50 | brown | 12101800 | 215/102/50 | WF50 | 72 | 1,80 | |
| LATERO RUBINO WF50 | red | 12100701 | 215/102/50 | WF50 | 72 | 1,80 | |
| LATERO SEDA WF50 | white | 12100707 | 218/102/50 | WF50 | 72 | 1,71 | |
| LATERO ZAFFERANO WF50 | yellow | 12100703 | 215/102/50 | WF50 | 72 | 1,78 | |
| MAGISTRADA | | | | | | | 92-105 |
| DIGNITA VF | yellow | 122890 | 210/100/40 | VF | 87 | 1,44 | |
| DIGNITA WF50 | yellow | 122800 | 210/100/50 | WF50 | 73 | 1,80 | |
| DIGNITA LF | yellow | 11242840 | 400/100/40 | LF | 50 | 2,60 | |
| FAMOSA VF | grey | 121995 | 210/100/40 | VF | 87 | 1,48 | |
| FAMOSA WF50 | grey | 121905 | 210/100/50 | WF50 | 73 | 1,85 | |
| FAMOSA EF | grey | 121925 | 215/102/65 | EF | 58 | 2,40 | |
| FAMOSA LF | grey | 11241945 | 400/100/40 | LF | 50 | 2,75 | |
| FORTUNA VF | red | 122490 | 210/100/40 | VF | 87 | 1,52 | |
| FORTUNA WF50 | red | 122400 | 210/100/50 | WF50 | 73 | 1,90 | |
| FORTUNA LF | red | 11242440 | 400/100/40 | LF | 50 | 2,78 | |
| LUMINA VF | grey | 121990 | 210/100/40 | VF | 87 | 1,48 | |
| LUMINA WF50 | grey | 121900 | 210/100/50 | WF50 | 73 | 1,85 | |
| LUMINA LF | grey | 11241940 | 400/100/40 | LF | 50 | 2,75 | |
| MAESTRA VF | brown | 122997 | 210/100/40 | VF | 87 | 1,47 | |
| MAESTRA WF50 | brown | 122907 | 210/100/50 | WF50 | 73 | 1,84 | |
| MAESTRA LF | brown | 11242947 | 400/100/40 | LF | 50 | 2,77 | |
| OPTIMA VF | brown | 122990 | 210/100/40 | VF | 87 | 1,49 | |
| OPTIMA WF50 | brown | 122900 | 210/100/50 | WF50 | 73 | 1,86 | |
| OPTIMA EF | brown | 122920 | 215/102/65 | EF | 58 | 2,40 | |
| OPTIMA LF | brown | 11242940 | 400/100/40 | LF | 50 | 2,76 | |
| PRISMA VF | red | 122790 | 210/100/40 | VF | 87 | 1,50 | |
| PRISMA WF50 | red | 122700 | 210/100/50 | WF50 | 73 | 1,88 | |
| PRISMA LF | red | 11242740 | 400/100/40 | LF | 50 | 2,82 | |
| VIRTUA VF | grey | 121890 | 210/100/40 | VF | 87 | 1,44 | |
| VIRTUA WF50 | grey | 121800 | 210/100/50 | WF50 | 73 | 1,80 | |
| VIRTUA LF | grey | 11241840 | 400/100/40 | LF | 50 | 2,60 | |
| CASSIA | | | | | | | 106-111 |
| CASSIA BRUIN | brown | 12769530 | 400/95/48 | Cassia | 41 | 3,92 | |
| CASSIA ROOD | red | 12769540 | 400/95/48 | Cassia | 41 | 3,90 | |
| CASSIA SHADOW | brown | 12769550 | 400/95/48 | Cassia | 41 | 4,00 | |
| CASSIA ZWART GRAFIET | black | 12779560 | 400/95/48 | Cassia | 41 | 3,90 | |

ТЕХНИЧЕСКИЕ ХАРАКТЕРИСТИКИ

| Название материала | Цвет | Артикул | Размер ±, мм | Формат | Расход ±, шт/м ² | Вес ±, кг/шт. | Страница |
|----------------------------------|-------|----------|-----------------|--------|--------------------------------|------------------|----------------|
| WASSERSTRICH | | | | | | | 112-141 |
| WASSERSTRICH SPECIAL WIT | white | 12101300 | 510/100/40 | LONG | 37 | 3,91 | |
| WASSERSTRICH SPECIAL ECRU | biege | 12100251 | 510/100/40 | LONG | 37 | 3,80 | |
| WASSERSTRICH SPECIAL OPAALWIT | biege | 12101400 | 510/100/40 | LONG | 37 | 3,91 | |
| WASSERSTRICH SPECIAL GRIJSWIT | grey | 12101500 | 510/100/40 | LONG | 37 | 3,91 | |
| WASSERSTRICH SPECIAL TINGRIJS | grey | 12101900 | 535/105/40 | LONG | 35 | 4,00 | |
| WASSERSTRICH SPECIAL GRIJS | grey | 12152440 | 510/100/40 | LONG | 37 | 3,80 | |
| WASSERSTRICH SPECIAL SABLE | grey | 12150109 | 510/100/40 | LONG | 37 | 3,91 | |
| WASSERSTRICH SPECIAL KWARTSGRIJS | grey | 12150100 | 510/100/40 | LONG | 37 | 3,91 | |
| WASSERSTRICH SPECIAL ORIENTROOD | red | 12100343 | 495/100/38 | LONG | 39 | 3,91 | |
| WASSERSTRICH SPECIAL ROOD | red | 12100340 | 495/100/38 | LONG | 39 | 3,60 | |
| WASSERSTRICH SPECIAL E1 | red | 12100440 | 495/100/38 | LONG | 39 | 3,60 | |
| WASSERSTRICH SPECIAL ZWART | black | 12152507 | 495/100/38 | LONG | 39 | 3,60 | |
| WASSERSTRICH SPECIAL E2 | black | 12152640 | 495/100/38 | LONG | 39 | 3,60 | |
| GLAZED | | | | | | | 142-147 |

НАИМЕНОВАНИЯ МАТЕРИАЛОВ

| Название материала | Цвет | Артикул | Страница |
|------------------------|-----------|----------|----------|
| AGENA WF50 | burghundy | 19030 | 14 |
| ALTAIR WF50 | burghundy | 19010 | 15 |
| ALUMINIUM WF50 | grey | 139380 | 18 |
| AMBER WF50 | yellow | 11419200 | 26 |
| ANDALUCIA WF50 | red | 137150 | 9 |
| ASTURIA WF50 | red | 137130 | 10 |
| AVIOR WF50 | burghundy | 19050 | 14 |
| CASSIA BRUIN | brown | 12769530 | 108 |
| CASSIA ROOD | red | 12769540 | 108 |
| CASSIA SHADOW | brown | 12769550 | 108 |
| CASSIA ZWART GRAFIET | black | 12779560 | 108 |
| CATALUNYA WF50 | red | 137110 | 8 |
| CESIUM WF50 | black | 139300 | 21 |
| CHROOM WF50 | grey | 139740 | 17 |
| CITRIEN WF50 | yellow | 11418200 | 26 |
| DIGNITA LF | yellow | 11242840 | 97 |
| DIGNITA VF | yellow | 122890 | 97 |
| DIGNITA WF50 | yellow | 122800 | 97 |
| FAMOSA EF | grey | 121925 | 95 |
| FAMOSA LF | grey | 11241945 | 95 |
| FAMOSA VF | grey | 121995 | 95 |
| FAMOSA WF50 | grey | 121905 | 95 |
| FORTUNA LF | red | 11242440 | 98 |
| FORTUNA VF | red | 122490 | 98 |
| FORTUNA WF50 | red | 122400 | 98 |
| GALICIA WF50 | red | 137190 | 10 |
| GOUD WF50 | grey | 11138100 | 17 |
| HAFNIUM WF50 | black | 11412600 | 23 |
| ILUZO IMPERIUM ALBIUS | grey | 12719340 | 66 |
| ILUZO IMPERIUM FLAVIUS | grey | 12719330 | 66 |
| ILUZO IMPERIUM NERUS | brown | 12719310 | 66 |
| ILUZO IMPERIUM NOTUS | brown | 12719320 | 66 |
| IMPERIUM ALBIUS | grey | 12716740 | 66 |
| IMPERIUM FLAVIOUS | grey | 12717040 | 66 |
| IMPERIUM NERUS | brown | 12717160 | 66 |
| IMPERIUM NOTUS | brown | 12717150 | 66 |
| JADE WF50 | red | 11418400 | 28 |
| JASPIS WF50 | yellow | 11418700 | 27 |
| KOBALT WF50 | grey | 139640 | 22 |
| KWARTS WF50 | red | 11419400 | 28 |
| LAPIS WF50 | grey | 11419600 | 30 |
| LATERO AVORIO WF50 | yellow | 12100600 | 88 |
| LATERO BASALTO WF50 | white | 12101600 | 88 |

НАИМЕНОВАНИЯ МАТЕРИАЛОВ

| Название материала | Цвет | Артикул | Страница |
|-----------------------|-----------|----------|----------|
| LATERO CASTANA WF50 | brown | 12101800 | 89 |
| LATERO MENTA WF50 | biege | 12152800 | 89 |
| LATERO RUBINO WF50 | red | 12100701 | 89 |
| LATERO SEDA WF50 | white | 12100707 | 88 |
| LATERO ZAFFERANO WF50 | yellow | 12100703 | 88 |
| LUMINA LF | grey | 11241940 | 94 |
| LUMINA VF | grey | 121990 | 94 |
| LUMINA WF50 | grey | 121900 | 94 |
| MAESTRA LF | brown | 11242947 | 101 |
| MAESTRA VF | brown | 122997 | 101 |
| MAESTRA WF50 | brown | 122907 | 101 |
| METROPOLIS ATRIUM | red | 1450110 | 71 |
| METROPOLIS AULA | red | 1450120 | 71 |
| METROPOLIS CIVITAS | brown | 1450310 | 70 |
| METROPOLIS COLONIA | black | 1450410 | 70 |
| METROPOLIS URBIS | brown | 1450320 | 70 |
| METROPOLIS VESTA | black | 1450420 | 70 |
| NAVARRA WF50 | red | 137170 | 9 |
| NIKKEL WF50 | grey | 11367100 | 20 |
| NOBIUM WF50 | grey | 139470 | 22 |
| OPAAL WF50 | burghundy | 11419100 | 29 |
| OPTIMA EF | brown | 122920 | 99 |
| OPTIMA LF | brown | 11242940 | 99 |
| OPTIMA VF | brown | 122990 | 99 |
| OPTIMA WF50 | brown | 122900 | 99 |
| OULD BEAUVOORDE M50 | biege | 12715760 | 34 |
| OULD BEAUVOORDE WFD65 | biege | 12715710 | 34 |
| OULD BRUGS WFD65 | biege | 171510 | 34 |
| OULD DAMME M50 | biege | 12715960 | 34 |
| OULD DAMME WFD65 | biege | 12715910 | 34 |
| OULD GENK M50 | red | 12461960 | 36 |
| OULD KEMPISCH M50 | red | 171660 | 36 |
| OULD KEMPISCH WF50 | red | 171600 | 36 |
| OULD KEMPISCH WFD65 | red | 171610 | 36 |
| OULD KORTEMARK WFD65 | biege | 12460411 | 34 |
| OULD LAETHEM M50 | grey | 175460 | 35 |
| OULD LAETHEM WF50 | grey | 175400 | 35 |
| OULD LAETHEM WFD65 | grey | 175410 | 35 |
| OULD LEERNE WF50 | grey | 177100 | 35 |
| OULD LEERNE WFD65 | grey | 177110 | 35 |
| OULD MALLE M50 | red | 171960 | 36 |
| OULD MALLE WFD65 | red | 171910 | 36 |

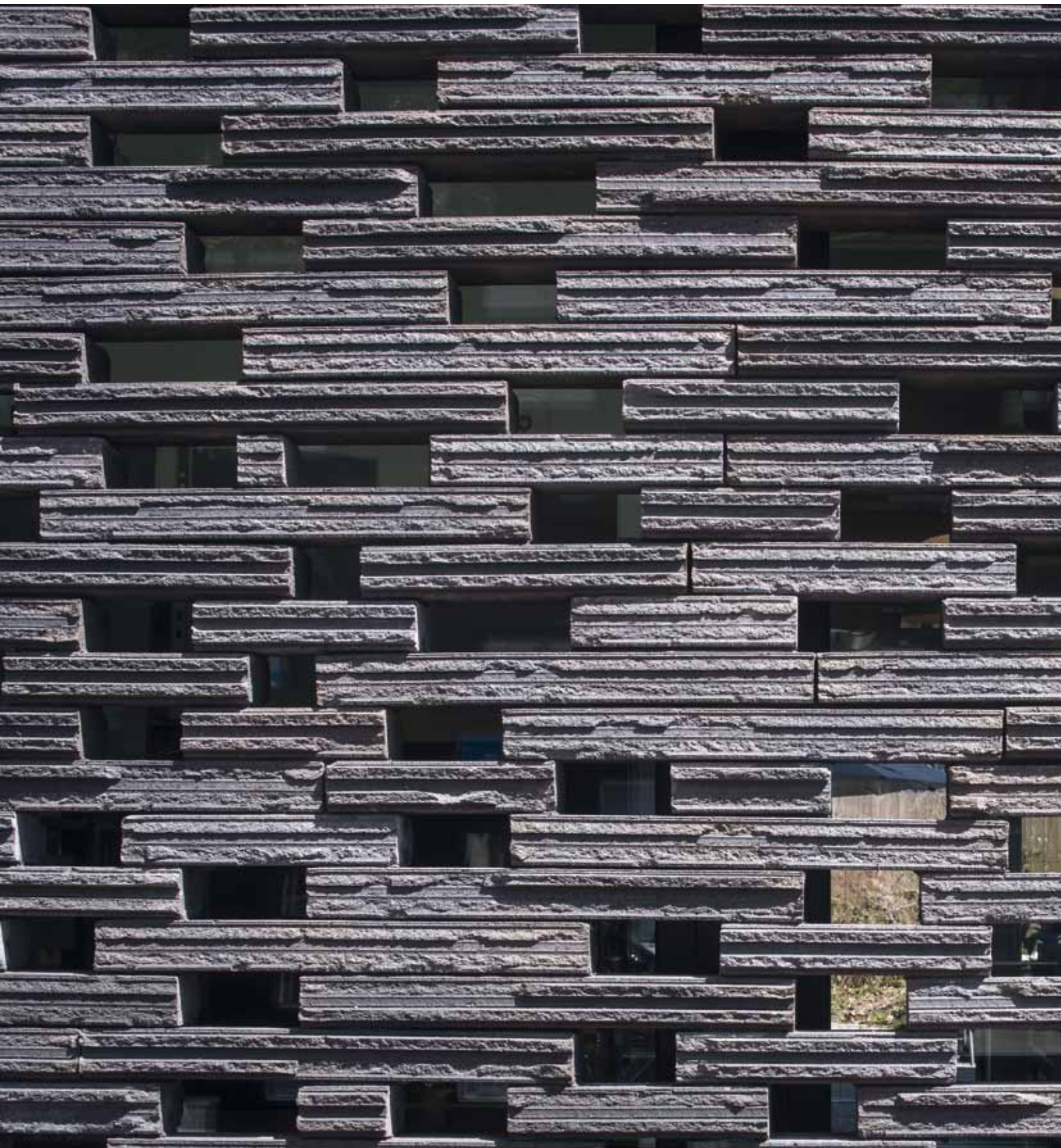
НАИМЕНОВАНИЯ МАТЕРИАЛОВ

| Название материала | Цвет | Артикул | Страница |
|----------------------------------|-----------|----------|----------|
| OUDE RAVELS M50 | red | 172060 | 36 |
| OUDE RAVELS WFD65 | red | 172010 | 36 |
| OUDE WATOU WFD65 | red | 12460511 | 35 |
| OUDE VELDSTEEN M50 | red | 12715460 | 35 |
| OUDE VELDSTEEN WFD65 | red | 12715410 | 35 |
| PALLADIUM WF50 | black | 11138400 | 21 |
| POLARIS WF50 | grey | 19000 | 14 |
| POLLUX WF50 | burghundy | 19070 | 15 |
| PRISMA LF | red | 11242740 | 100 |
| PRISMA VF | red | 122790 | 100 |
| PRISMA WF50 | red | 122700 | 100 |
| RUTHENIUM WF50 | grey | 11138700 | 23 |
| RUTIEL WF50 | burghundy | 11418100 | 29 |
| SAFFIER WF50 | yellow | 11419700 | 27 |
| SARGAS WF50 | black | 19090 | 15 |
| STAAL WF50 | grey | 139100 | 18 |
| TITAAN WF50 | grey | 139240 | 19 |
| TOPAAS WF50 | brown | 11418600 | 30 |
| VIRTUA LF | grey | 11241840 | 96 |
| VIRTUA VF | grey | 121890 | 96 |
| VIRTUA WF50 | grey | 121800 | 96 |
| WASSERSTRICH SPECIAL E1 | red | 12100440 | 116 |
| WASSERSTRICH SPECIAL E2 | black | 12152640 | 116 |
| WASSERSTRICH SPECIAL ECRU | biege | 12100251 | 114 |
| WASSERSTRICH SPECIAL GRIJS | grey | 12152440 | 115 |
| WASSERSTRICH SPECIAL GRIJSWIT | grey | 12101500 | 114 |
| WASSERSTRICH SPECIAL KWARTSGRIJS | grey | 12150100 | 115 |
| WASSERSTRICH SPECIAL OPAALWIT | biege | 12101400 | 114 |
| WASSERSTRICH SPECIAL ORIENTROOD | red | 12100343 | 116 |
| WASSERSTRICH SPECIAL ROOD | red | 12100340 | 116 |
| WASSERSTRICH SPECIAL SABLE | grey | 12150109 | 115 |
| WASSERSTRICH SPECIAL TINGRIJS | grey | 12101900 | 115 |
| WASSERSTRICH SPECIAL WIT | white | 12101300 | 114 |
| WASSERSTRICH SPECIAL ZWART | black | 12152507 | 116 |
| ZILVER WF50 | grey | 199900 | 19 |

| Название материала | Цвет | Артикул | Страница |
|-------------------------------|--------|----------|----------|
| LATERO BASALTO WF50 | white | 12101600 | 88 |
| LATERO SEDA WF50 | white | 12100707 | 88 |
| WASSERSTRICH SPECIAL WIT | white | 12101300 | 114 |
| LATERO MENTA WF50 | biege | 12152800 | 89 |
| OULD BEAUVOORDE M50 | biege | 12715760 | 34 |
| OULD BEAUVOORDE WFD65 | biege | 12715710 | 34 |
| OULD BRUGS WFD65 | biege | 171510 | 34 |
| OULD DAMME M50 | biege | 12715960 | 34 |
| OULD DAMME WFD65 | biege | 12715910 | 34 |
| OULD KORTEMARK WFD65 | biege | 12460411 | 34 |
| WASSERSTRICH SPECIAL ECRU | biege | 12100251 | 114 |
| WASSERSTRICH SPECIAL OPAALWIT | biege | 12101400 | 114 |
| AMBER WF50 | yellow | 11419200 | 26 |
| CITRIEN WF50 | yellow | 11418200 | 26 |
| DIGNITA LF | yellow | 11242840 | 97 |
| DIGNITA VF | yellow | 122890 | 97 |
| DIGNITA WF50 | yellow | 122800 | 97 |
| JASPIS WF50 | yellow | 11418700 | 27 |
| LATERO AVORIO WF50 | yellow | 12100600 | 88 |
| LATERO ZAFFERANO WF50 | yellow | 12100703 | 88 |
| SAFFIER WF50 | yellow | 11419700 | 27 |
| ALUMINIUM WF50 | grey | 139380 | 18 |
| CHROOM WF50 | grey | 139740 | 17 |
| FAMOSA EF | grey | 121925 | 95 |
| FAMOSA LF | grey | 11241945 | 95 |
| FAMOSA VF | grey | 121995 | 95 |
| FAMOSA WF50 | grey | 121905 | 95 |
| GOUD WF50 | grey | 11138100 | 17 |
| ILUZO IMPERIUM ALBIUS | grey | 12719340 | 66 |
| ILUZO IMPERIUM FLAVIUS | grey | 12719330 | 66 |
| IMPERIUM ALBIUS | grey | 12716740 | 66 |
| IMPERIUM FLAVIOUS | grey | 12717040 | 66 |
| KOBALT WF50 | grey | 139640 | 22 |
| LAPIS WF50 | grey | 11419600 | 30 |
| LUMINA LF | grey | 11241940 | 94 |
| LUMINA VF | grey | 121990 | 94 |
| LUMINA WF50 | grey | 121900 | 94 |
| NIKKEL WF50 | grey | 11367100 | 20 |
| NOBIUM WF50 | grey | 139470 | 22 |
| OULD LAETHEM M50 | grey | 175460 | 35 |
| OULD LAETHEM WF50 | grey | 175400 | 35 |
| OULD LAETHEM WFD65 | grey | 175410 | 35 |
| OULD LEERNE WF50 | grey | 177100 | 35 |

| Название материала | Цвет | Артикул | Страница |
|----------------------------------|------|----------|----------|
| LOUD LEERNE WFD65 | grey | 177110 | 35 |
| POLARIS WF50 | grey | 19000 | 14 |
| RUTHENIUM WF50 | grey | 11138700 | 23 |
| STAAL WF50 | grey | 139100 | 18 |
| TITAN WF50 | grey | 139240 | 19 |
| VIRTUA LF | grey | 11241840 | 96 |
| VIRTUA VF | grey | 121890 | 96 |
| VIRTUA WF50 | grey | 121800 | 96 |
| WASSERSTRICH SPECIAL GRIJS | grey | 12152440 | 115 |
| WASSERSTRICH SPECIAL GRIJSWIT | grey | 12101500 | 114 |
| WASSERSTRICH SPECIAL KWARTSGRIJS | grey | 12150100 | 115 |
| WASSERSTRICH SPECIAL SABLE | grey | 12150109 | 115 |
| WASSERSTRICH SPECIAL TINGRIJS | grey | 12101900 | 115 |
| ZILVER WF50 | grey | 199900 | 19 |
| ANDALUCIA WF50 | red | 137150 | 9 |
| ASTURIA WF50 | red | 137130 | 10 |
| CASSIA ROOD | red | 12769540 | 108 |
| CATALUNYA WF50 | red | 137110 | 8 |
| FORTUNA LF | red | 11242440 | 98 |
| FORTUNA VF | red | 122490 | 98 |
| FORTUNA WF50 | red | 122400 | 98 |
| GALICIA WF50 | red | 137190 | 10 |
| JADE WF50 | red | 11418400 | 28 |
| KWARTS WF50 | red | 11419400 | 28 |
| LATERO RUBINO WF50 | red | 12100701 | 89 |
| METROPOLIS ATRIUM | red | 1450110 | 71 |
| METROPOLIS AULA | red | 1450120 | 71 |
| NAVARRA WF50 | red | 137170 | 9 |
| LOUD GENK M50 | red | 12461960 | 36 |
| LOUD KEMPISCH M50 | red | 171660 | 36 |
| LOUD KEMPISCH WF50 | red | 171600 | 36 |
| LOUD KEMPISCH WFD65 | red | 171610 | 36 |
| LOUD MALLE M50 | red | 171960 | 36 |
| LOUD MALLE WFD65 | red | 171910 | 36 |
| LOUD RAVELS M50 | red | 172060 | 36 |
| LOUD RAVELS WFD65 | red | 172010 | 36 |
| LOUD WATOU WFD65 | red | 12460511 | 35 |
| OUDE VELDSTEEN M50 | red | 12715460 | 35 |
| OUDE VELDSTEEN WFD65 | red | 12715410 | 35 |
| PRISMA LF | red | 11242740 | 100 |
| PRISMA VF | red | 122790 | 100 |
| PRISMA WF50 | red | 122700 | 100 |
| WASSERSTRICH SPECIAL E1 | red | 12100440 | 116 |

| Название материала | Цвет | Артикул | Страница |
|---------------------------------|-----------|----------|----------|
| WASSERSTRICH SPECIAL ORIENTROOD | red | 12100343 | 116 |
| WASSERSTRICH SPECIAL ROOD | red | 12100340 | 116 |
| AGENA WF50 | burghundy | 19030 | 14 |
| ALTAIR WF50 | burghundy | 19010 | 15 |
| AVIOR WF50 | burghundy | 19050 | 14 |
| OPAAL WF50 | burghundy | 11419100 | 29 |
| POLLUX WF50 | burghundy | 19070 | 15 |
| RUTIEL WF50 | burghundy | 11418100 | 29 |
| CASSIA BRUIN | brown | 12769530 | 108 |
| CASSIA SHADOW | brown | 12769550 | 108 |
| ILUZO IMPERIUM NERUS | brown | 12719310 | 66 |
| ILUZO IMPERIUM NOTUS | brown | 12719320 | 66 |
| IMPERIUM NERUS | brown | 12717160 | 66 |
| IMPERIUM NOTUS | brown | 12717150 | 66 |
| LATERO CASTANA WF50 | brown | 12101800 | 89 |
| MAESTRA LF | brown | 11242947 | 101 |
| MAESTRA VF | brown | 122997 | 101 |
| MAESTRA WF50 | brown | 122907 | 101 |
| METROPOLIS CIVITAS | brown | 1450310 | 70 |
| METROPOLIS URBIS | brown | 1450320 | 70 |
| OPTIMA EF | brown | 122920 | 99 |
| OPTIMA LF | brown | 11242940 | 99 |
| OPTIMA VF | brown | 122990 | 99 |
| OPTIMA WF50 | brown | 122900 | 99 |
| TOPAAS WF50 | brown | 11418600 | 30 |
| CASSIA ZWART GRAFIET | black | 12779560 | 108 |
| CESIUM WF50 | black | 139300 | 21 |
| HAFNIUM WF50 | black | 11412600 | 23 |
| METROPOLIS COLONIA | black | 1450410 | 70 |
| METROPOLIS VESTA | black | 1450420 | 70 |
| PALLADIUM WF50 | black | 11138400 | 21 |
| SARGAS WF50 | black | 19090 | 15 |
| WASSERSTRICH SPECIAL E2 | black | 12152640 | 116 |
| WASSERSTRICH SPECIAL ZWART | black | 12152507 | 116 |



01.2019

Wienerberger
8 800 200 05 04
www.wienerberger.ru


Wienerberger